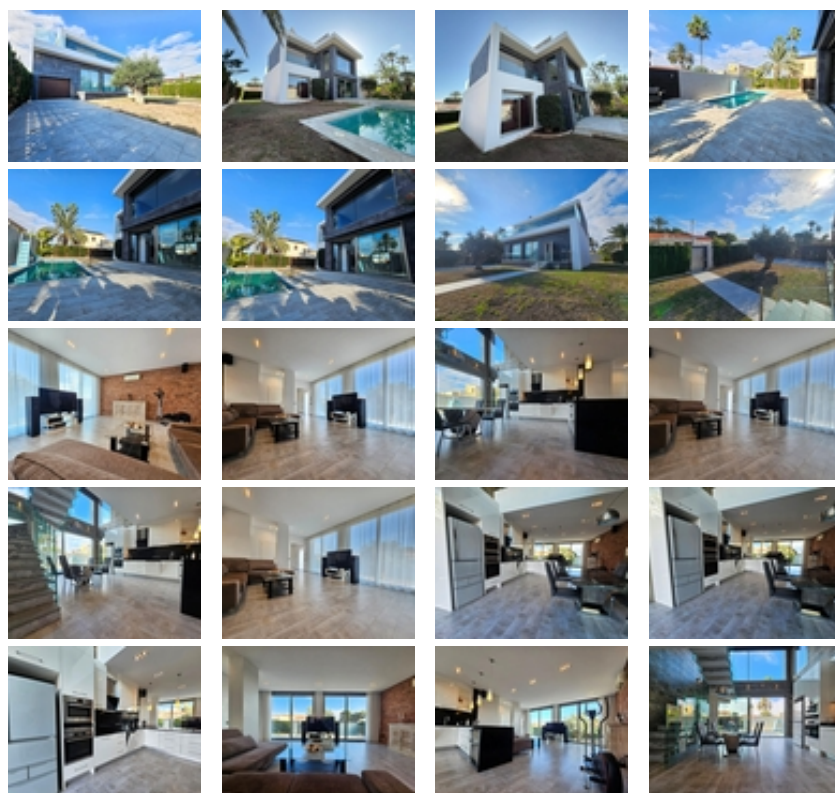


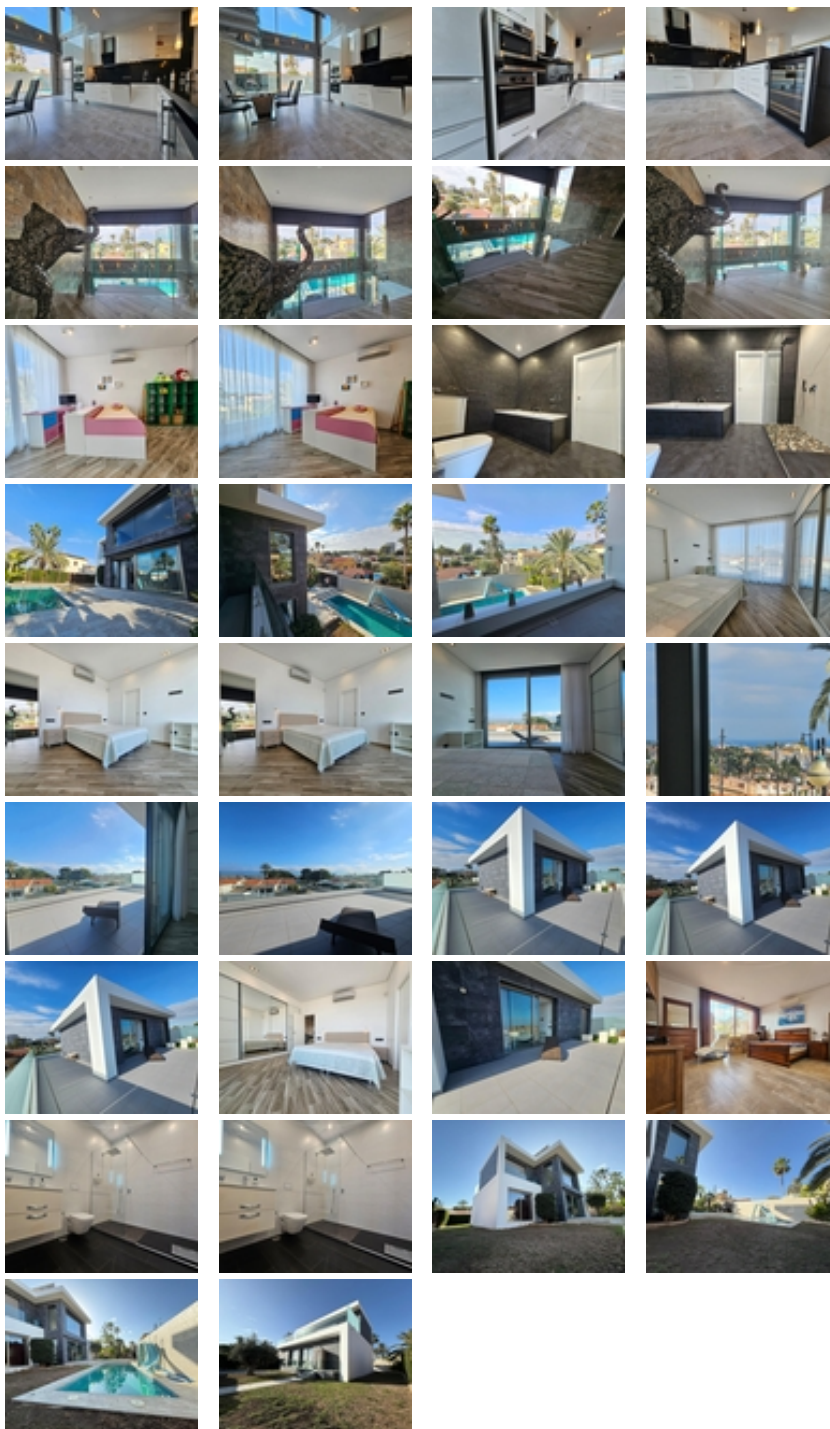


Ref. N:VL1-092/4147

€ 690 000

- ??????: 3
- ?????? ??????: 4
- S_{???}: 250m²
- ??????: 600m²
- ?????? ? ????????
- ?????????? ??????
- ?????? ? ???????????????
- ??????
- ???????
- ?????????? ? ???????
- ?????????? ??????
- ??????????
- ???????????????
- ?????????? ?????
- ??????
- ?????????? ?????????????? ???
- ??????????
- ?????:800 m. m.





Chalet de lujo de 250 metros cuadrados construidos y con parcela de 600 metros cuadrados y una piscina de agua salada.~ La propiedad Consta de dos plantas, en la primera planta encontraras un gran salón / comedor con cocina . Un dormitorio con baño en-suite y un aseo~~Subiendo Por la escalera de diseño de doble cristal se accede a la segunda planta en la cual hay dos grandes dormitorios y un baño completo con jacuzzi para compartir situado entre los dos dormitorios con acceso al mismo. Además tiene acceso a la gran terraza que bordea la vivienda por dos lados desde la cual tiene vistas al mar~ Dispone de zona de barbacoa, garaje para dos vehículos, calefacción central con suelo radiante en toda la vivienda, 6 placas solares, aire acondicionado, balcón con vistas a la piscina.~ La propiedad Se encuentra en una de las zonas más cercanas al centro y salida para Alicante - Murcia y tranquilas para vivir todo el año. La playa más

cercana es de los locos y está a unos 10 minutos andando. Tienes cerca supermercados , bares , / restaurantes , playas , centro salud y el centro de Torre vieja esta a solo 15/20 minutos caminando~ En la misma urbanización (Los Ángeles) hay un local donde encontraras un restaurante , un bar (donde hacen karaoke , música etc) También tienen piscina , sauna , pistas de pádel , futbol y un gimnasio~