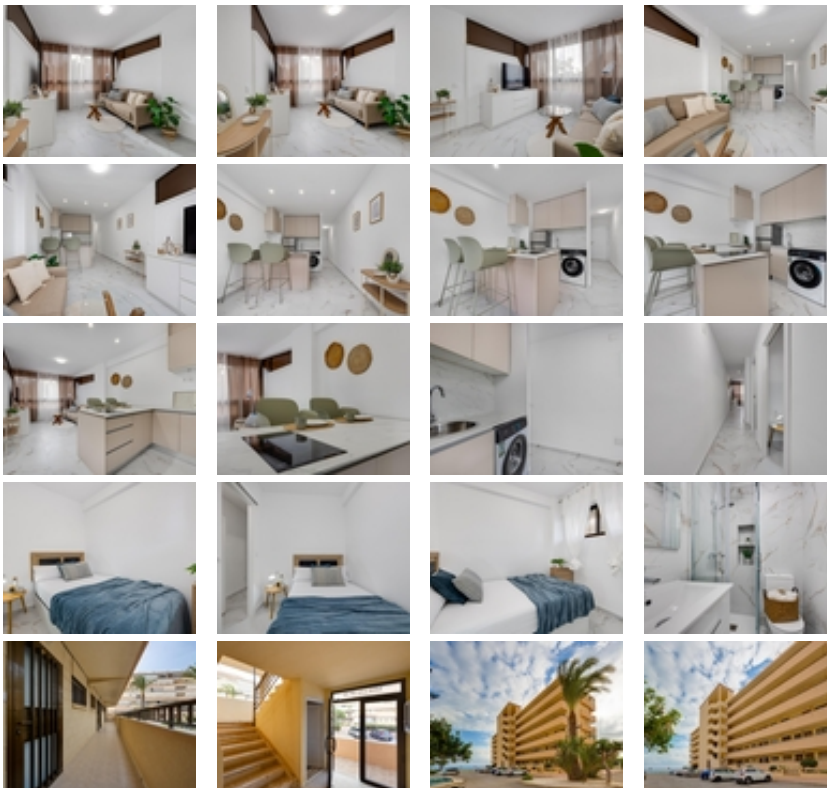


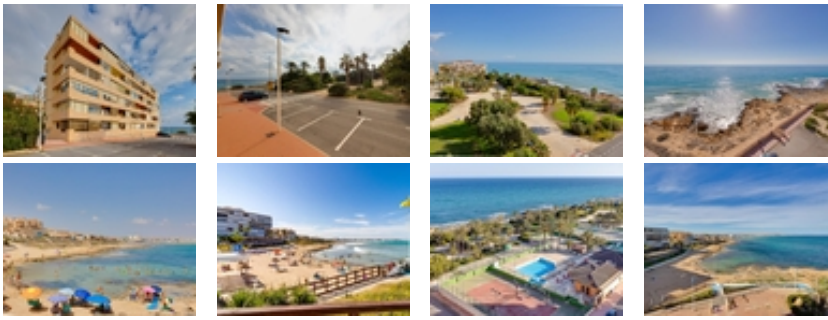


Ref. N:NA239/9576

€ 145 000

- ??????: 1
- ?????? ??????: 1
- S_{???}: 38m²
- ?????? ? ????????
- ??????
- ????????????
- ?????
- ??? ?? ?????
- ?????
- ????????????
- ?????:50 m. m.





Exclusivo apartamento situado en primera línea de playa, con maravillosas vistas despejadas a un jardín y vistas laterales al mar. Su ubicación es inmejorable, a tan solo 50 metros del mar, rodeado de bonitas playas y calas que convierten esta propiedad en una opción perfecta tanto como vivienda habitual, segunda residencia o inversión.~~La vivienda se encuentra en planta baja, aunque por su altura se percibe prácticamente como una primera planta, ofreciendo mayor privacidad y luminosidad.~~Se distribuye en: un dormitorio doble, un baño completo con moderno plato de ducha y un amplio salón-comedor con cocina abierta, totalmente equipada.~El apartamento ha sido reformado íntegramente, con un diseño actual y funcional, y se encuentra para estrenar, listo para entrar a vivir.~~Una oportunidad única de disfrutar del mar, la tranquilidad y el confort en una de las mejores ubicaciones de la zona.~