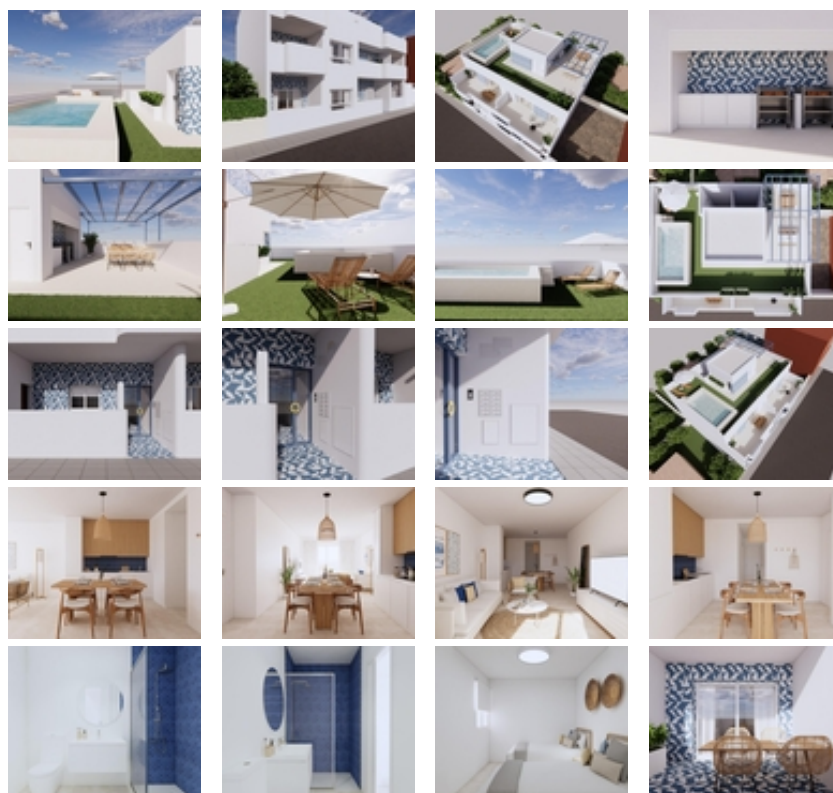




Ref. N:N9323/7515

€ 292 900

- ??????: 2
- ?????? ??????: 2
- S<sub>???</sub>: 74m<sup>2</sup>
- ?????? ? ????????
- ?????????? ??????
- ????????????
- ?????
- ??????? ??????
- ????????????
- ?????:140 m. m.





Nuevos apartamentos mediterráneos a solo 140 m de la playa en Torre de la Horadada~~Vida exclusiva junto al mar en la Costa Blanca~Descubra este nuevo proyecto residencial en Torre de la Horadada, con una ubicación ideal a solo 140 metros del mar, entre las Playas de El Conde y de El Puerto y junto al puerto deportivo. Esta exclusiva promoción cuenta con solo 8 modernos apartamentos de estilo mediterráneo, que ofrecen una combinación única de encanto costero y comodidad contemporánea en una de las ubicaciones más codiciadas de la Costa Blanca Sur.~~Situadas en un tranquilo y pintoresco pueblo costero, estas viviendas están rodeadas de servicios esenciales como supermercados, restaurantes, cafeterías y tiendas, todos ellos a poca distancia a pie. La zona es conocida por su ambiente relajado, sus aguas cristalinas y su entorno familiar.~~Diseño elegante y acabados de calidad~Cada apartamento cuenta con 1, 2 o 3 dormitorios y 1 o 2 baños, cuidadosamente diseñados para maximizar el espacio y la luz natural. Los interiores cuentan con:~Puerta de entrada de seguridad para mayor tranquilidad~Armarios empotrados en los dormitorios, totalmente revestidos y acabados~Baños modernos equipados con muebles, espejos y mamparas de ducha~Preinstalación de aire acondicionado por conductos para disfrutar de confort durante todo el año~Estos acabados de alta calidad crean espacios luminosos y funcionales, perfectos tanto para residencia permanente como para uso vacacional.~~Solárium en la azotea con piscina y zona chill-out~La característica más destacada de esta promoción es el solárium comunitario en la azotea, al que se puede acceder por escaleras o ascensor. Los residentes pueden disfrutar de una piscina en la azotea, una zona de cocina al aire libre, barbacoa y comedores bajo pérgolas, y una zona para tomar el sol con césped artificial. Este exclusivo oasis en la azotea es el lugar perfecto para relajarse bajo el sol español.~~Ubicación privilegiada y excelentes conexiones~Torre de la Horadada es conocida por su impresionante costa, su puerto deportivo y su animado paseo marítimo. La promoción ofrece fácil acceso a destinos cercanos:~Playas: 100 m~Campo de golf Lo Romero: 7 km~San Pedro del Pinatar: 5 km~Aeropuerto de Murcia-Corvera: 40 minutos (55 km)~Aeropuerto de Alicante: 55 minutos (75 km)~~La casa de playa de sus sueños le espera~Con su inmejorable ubicación, su elegante diseño y sus excepcionales servicios comunitarios, este nuevo proyecto residencial boutique en Torre de la Horadada es la oportunidad perfecta para disfrutar del estilo de vida mediterráneo.~Póngase en contacto con nosotros hoy mismo para concertar una visita y asegurarse su nueva casa a pocos pasos del mar en la Costa Blanca.~