



Apartamentos de Obra Nueva a 200 Metros del Mar en Torrevieja

+34 966 932 436

+34 622 222 939

Ramon Gallud, 171, Torrevieja 03182

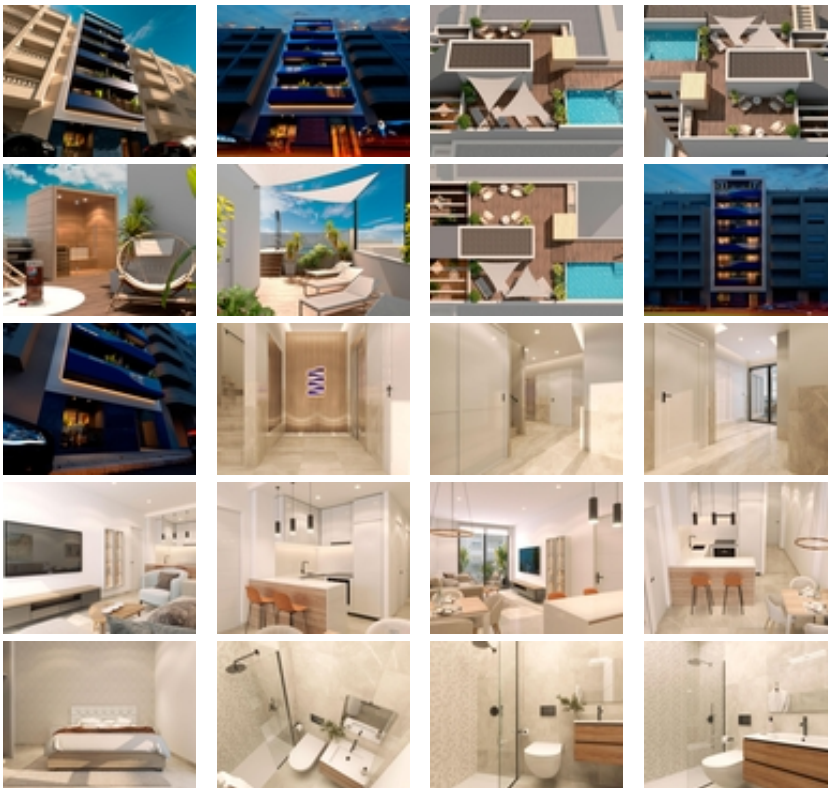
<http://ns1.talmarproperty.com/>



Ref. N:N8857/7515

€ 199 000

- ??????: 1
- ?????? ??????: 1
- S<sub>???</sub>: 62m<sup>2</sup>
- ?????? ? ????????
- ?????????? ??????
- ??????????? ? ????????
- ??????????
- ????????????
- ?????
- ??????? ? ??????
- ????????????
- ?????:200 m. m.





Apartamentos de Obra Nueva a 200 Metros del Mar en Torrevieja~~Viviendas Modernas en Ubicación Privilegiada~Descubre esta nueva promoción en el corazón de Torrevieja, a solo 200 metros de la playa del Acequión, una de las más populares de la ciudad. Este edificio residencial cuenta con 11 viviendas distribuidas en un entorno tranquilo, ideal para quienes buscan vivir cerca del mar sin renunciar a los servicios urbanos. La ubicación ofrece acceso a pie al centro de Torrevieja, parques, restaurantes, supermercados y todos los servicios necesarios para el día a día.~~Distancias a puntos clave:~~Playa del Acequión: 0.2 km~Centro de Torrevieja: 0.7 km~Puerto deportivo Marina Salinas: 1.5 km~Hospital Universitario de Torrevieja: 5.5 km~Campo de golf Villamartín: 10 km~Centro Comercial Habaneras: 3 km~Aeropuerto de Alicante: 45 km~~Diferentes Tipologías para Todas las Necesidades~El edificio ofrece una selección de estudios, apartamentos de 1 y 2 dormitorios, y áticos con amplias terrazas privadas. Todas las viviendas cuentan con trastero incluido en la planta baja, y acceso a modernas instalaciones comunitarias que elevan el nivel de confort y estilo de vida.~~Espacios Comunes para el Bienestar y el Disfrute~La azotea del edificio ha sido diseñada como un espacio comunitario premium con:~Piscina~Solárium~Sauna~Zona de barbacoa~Perfecto para disfrutar del clima mediterráneo de Torrevieja durante todo el año.~~Calidades de Alta Gama en Cada Vivienda~Las viviendas han sido construidas con materiales de primera calidad y diseño contemporáneo:~~Carpintería exterior de PVC con doble acristalamiento tipo Guardian Sun~Persianas motorizadas con aislamiento térmico~Puerta de entrada acorazada con cerradura de seguridad~Cocina equipada con muebles altos y bajos y electrodomésticos integrados: vitrocerámica, horno, microondas, extractor y lavavajillas~Producción de agua caliente por sistema de aerotermia~Aire acondicionado completamente instalado~Iluminación LED~Ascensor en el edificio~~Vive a un Paso del Mar y del Centro Urbano~Torrevieja es una de las ciudades costeras más dinámicas y en crecimiento de la Costa Blanca, famosa por su clima, playas, salinas y vida cultural. Esta promoción es ideal tanto para residencia habitual, inversión o como segunda vivienda para vacaciones.~~Contáctenos hoy mismo para más información o para concertar una visita y asegure su vivienda junto al mar en Torrevieja.~