



Viviendas de Obra Nueva a 200 Metros de la Playa de Las Higuericas

+34 966 932 436

+34 622 222 939

Ramon Gallud, 171, Torrevieja 03182

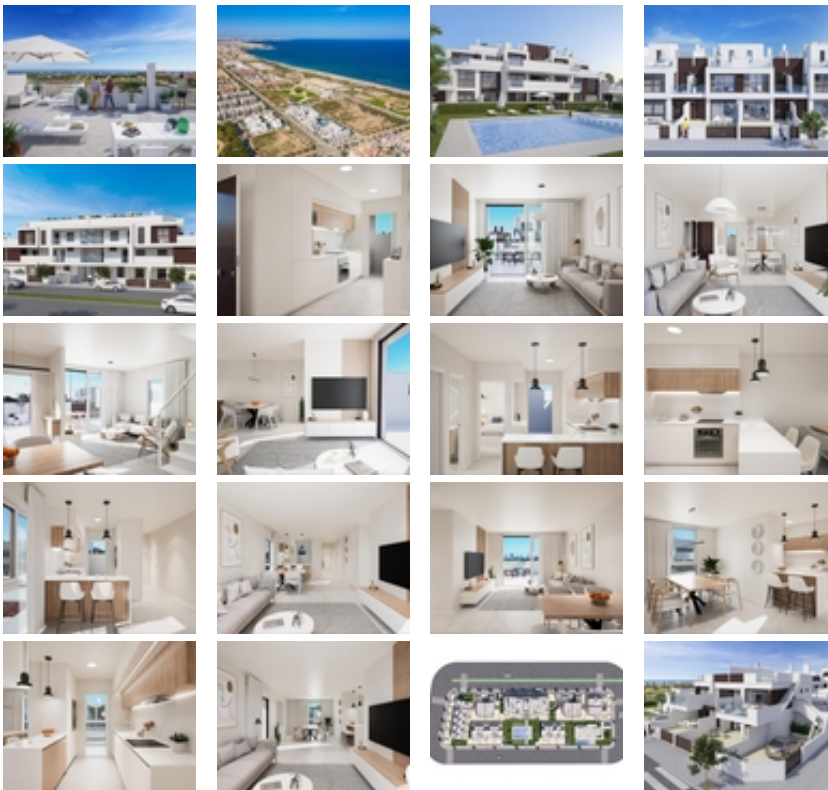
<http://ns1.talmarproperty.com/>



Ref. N:N8519/7515

€ 459 900

- ??????: 3
- ?????? ??????: 2
- S<sub>???</sub>: 99m<sup>2</sup>
- ??????: 105m<sup>2</sup>
- ?????? ? ????????
- ?????????? ??????
- ????????????
- ?????????? ?????????????? ???
- ????????? ??????
- ????????????
- ?????:200 m. m.





Viviendas de Obra Nueva a 200 Metros de la Playa de Las Higuericas~~Viviendas modernas en Torre de la Horadada~Situada en la pintoresca localidad costera de Torre de la Horadada, esta nueva promoción está perfectamente ubicada a sólo 200 metros de la impresionante Playa de Las Higuericas. Ofreciendo modernos dúplex, bungalows de planta baja con jardín privado, bungalows de planta alta con solarium y elegantes apartamentos, esta comunidad combina el diseño contemporáneo con un toque de exclusividad. Las viviendas, de 2 y 3 dormitorios, se adaptan a las necesidades de cada estilo de vida.~~Excepcionales servicios comunitarios~Todas las viviendas disponen de aparcamiento privado, amplias terrazas, zonas verdes ajardinadas y acceso a una piscina comunitaria. Estas viviendas, cuidadosamente diseñadas para mejorar el confort y la comodidad, ofrecen un entorno perfecto para relajarse y disfrutar.~~Características premium para el máximo confort~Cada propiedad incluye:~Persianas motorizadas en todas las habitaciones.~Puertas delanteras reforzadas para mayor seguridad.~Calefacción por suelo radiante en los baños.~Muebles de baño y mamparas de ducha.~Iluminación exterior de terrazas y jardines.~Electrodomésticos incluidos: campana extractora, vitrocerámica, horno, frigorífico, lavavajillas, microondas y lavadora.~Además, los bungalows de planta baja y los solariums cuentan con duchas de agua caliente y fría, mientras que todas las viviendas se benefician de un sistema aerotérmico de bajo consumo para el agua caliente.~~Ubicación privilegiada en Torre de la Horadada~Esta urbanización está situada en una zona vibrante pero tranquila, con fácil acceso a los servicios y atracciones esenciales:~Playa de Las Higuericas: A sólo 200 metros.~Aeropuerto de Murcia: Aproximadamente a 30 km.~Campo de Golf Lo Romero: A tan sólo 10 km.~Centro Comercial Dos Mares: 11 km.~Puerto de San Pedro del Pinatar: 8 km.~~Disfrute de un estilo de vida costero único, combinando hermosas playas, opciones gastronómicas y actividades de ocio muy cerca.~~La casa de sus sueños le espera~No pierda la oportunidad de poseer una casa moderna y bien equipada en uno de los lugares más deseados de la Costa Blanca. Póngase en contacto con nosotros hoy mismo para obtener más información o para concertar una visita.~