



RESIDENCIAL DE OBRA NUEVA EN
PILAR DE LA HORADADA

+34 966 932 436

+34 622 222 939

Ramon Gallud, 171, Torrevieja 03182

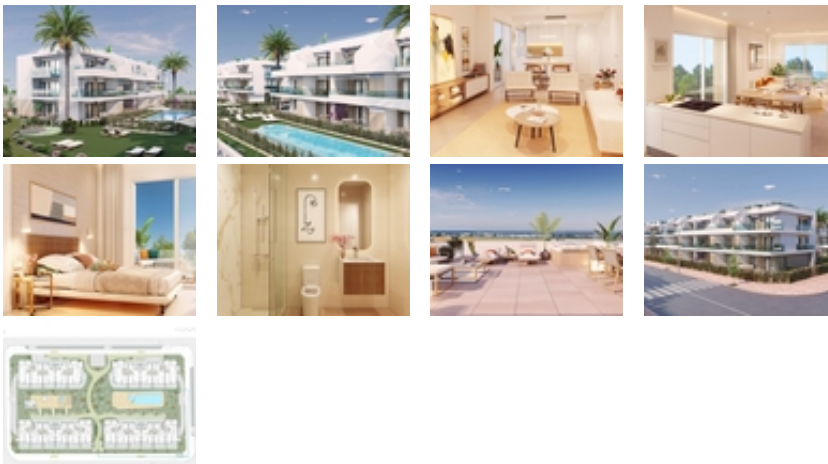
<http://ns1.talmarproperty.com/>



Ref. N:N7719/7515

€ 289 000

- ??????: 3
- ?????? ??????: 2
- S_{???}: 91m²
- ?????? ? ????????
- ?????????? ??????
- ??????????? ? ????????
- ??????????
- ????????????
- ?????
- ?????????? ?????????????? ???
- ??????? ??????
- ????????????
- ?????:2 km. m.



RESIDENCIAL DE OBRA NUEVA EN PILAR DE LA HORADADA~~Residencial de obra nueva de apartamentos y áticos con excepcionales acabados en Pilar de la Horadada.~~Apartamentos en planta baja con jardín privado, apartamentos en planta media con amplias terrazas y áticos en planta alta con solarium privado.~~La cocina se entrega totalmente amueblada, dejando espacio suficiente para que usted elija los electrodomésticos según sus preferencias.~~Sólo se han utilizado materiales nobles, como carpintería interior íntegramente de madera y ventanas exteriores Climalit/aluminio, ideales tanto por su diseño como por el alto nivel termo-acústico que poseen.~~Todas las terrazas están orientadas al

sur.~~Puertas automáticas en el residencial, tanto para el acceso peatonal como para el acceso de vehículos.~~El edificio está rodeado de zonas ajardinadas, contará además con piscina comunitaria, aparcamiento dentro del complejo y cada vivienda dispone de su propio trastero privado.~~En las inmediaciones de este residencial encontrará todas las facilidades de transporte público, colegios, supermercados, centros comerciales, campos de golf y fantásticos parques municipales con sus zonas infantiles.~~Todo a tu alcance para que disfrutes de una excelente ubicación.~~Pilar de la Horadada es un típico pueblo español en la parte más meridional de la Costa Blanca.~~La gran calle principal tiene supermercados, muchas tiendas, restaurantes y bares y algunas plazas encantadoras.~~Las hermosas playas de Torre de la Horadada y Mil Palmeras con paseo marítimo de arena fina está a sólo 5 minutos.~~Los aeropuertos de Corvera (Murcia) y Alicante están respectivamente a 40 y 55 minutos.~