



VILLAS PAREADAS DE OBRA NUEVA EN ROLDAN

+34 966 932 436

+34 622 222 939

Ramon Gallud, 171, Torrevieja 03182

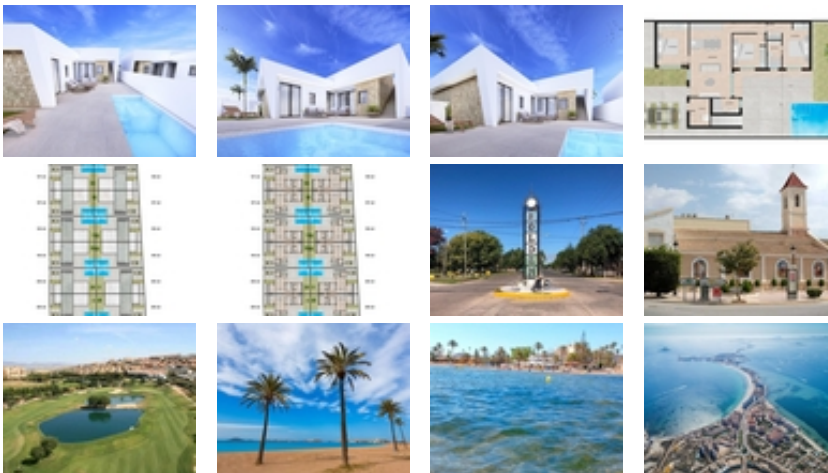
<http://ns1.talmarproperty.com/>



Ref. N:N7203/7515

€ 325 950

- ??????: 3
- ?????? ??????: 2
- S_{???}: 80m²
- ??????: 189m²
- ?????? ? ?????????
 - ?????????? ??????
- ??????????
 - ?????:15 km. m.



VILLAS PAREADAS DE OBRA NUEVA EN ROLDAN~~Villas pareadas de obra nueva de 3 dormitorios con aparcamiento en la parte delantera, paredes de piedra, piscina privada trasera, amplio solarium en la azotea y un trastero en Roldán, Torre-Pacheco.~~Las villas están diseñadas en un nivel con techo elevado a la zona de la cocina, cada villa cuenta con envolvente terraza / zonas de sol en la planta baja y un gran solarium privado en el primer piso para disfrutar de horas de sol, durante todo el año.~~3 dormitorios (el principal en suite) y cuarto de baño familiar independiente... diseñadas con un estilo 'eco' contemporáneo y un concepto de planta abierta, que comprende una cocina equipada y un salón-comedor, un trastero en la parte delantera y

un patio de verano privado. ~Las villas están equipadas con una piscina privada trasera con ducha exterior, solarium, zonas de terraza, cocina y baños totalmente equipados con espejo led, armarios forrados con cajones, iluminación interior/exterior, aire acondicionado preinstalado. ~Las paredes en ángulo y el revestimiento de piedra de la fachada y la escalera hacen que esta villa destaque por su estilo. ~La urbanización está situada en una zona residencial de Roldán, rodeada de servicios, parques, instalaciones deportivas, dos campos de golf y a sólo 12 minutos de las impresionantes playas del Mediterráneo y el Mar Menor. ~Se trata de una selecta urbanización de estilo exclusivo, con sólo 20 villas contemporáneas de una sola planta, todas ellas con parcelas de gran tamaño, piscina privada y solárium en la azotea. ~Roldán en sí es un pueblo tradicional con todos los servicios locales que pueda necesitar, incluyendo supermercados, restaurantes, bares, clínica de salud, farmacia, estación de policía, gasolinera, mecánicos, dentistas, médicos y mucho más. ~Los cercanos campos de golf de La Torre y Terrazas son de fácil acceso, el aeropuerto de Corvera está a 15 minutos y las playas del Mar Menor a sólo 20 minutos en coche. ~