



BONITOS APARTAMENTOS CON VISTAS  
AL MAR EN CALPE

+34 966 932 436

+34 622 222 939

Ramon Gallud, 171, Torrevieja 03182

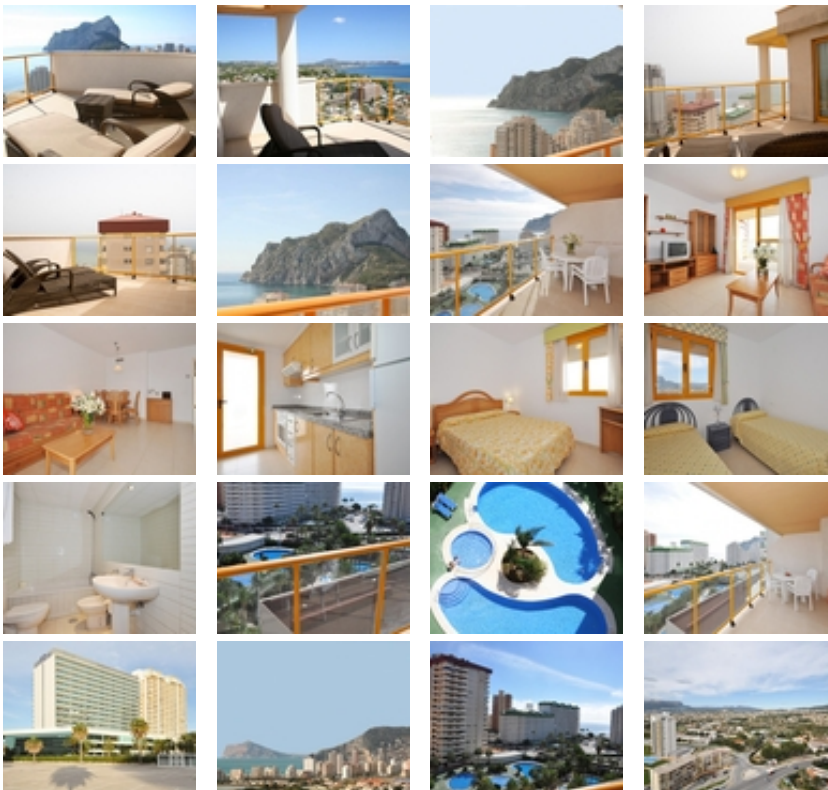
<http://ns1.talmarproperty.com/>



Ref. N:N6587/7515

€ 849 000

- ??????: 3
- ?????? ??????: 2
- S<sub>???</sub>: 172m<sup>2</sup>
- ?????? ? ????????
  - ?????????? ?????
  - ??????
- ??????????
  - ?????????
  - ?????
  - ?????????? ?????????????? ???
  - ??????? ??????
- ??????????
  - ????:400 m. m.



BONITOS APARTAMENTOS CON VISTAS AL MAR EN CALPE~ ~  
Edificio de 21 plantas con apartamentos de 1 y 2 dormitorios en Calpe.~

~ Por su ubicación, disfrutará de unas maravillosas vistas a la Playa de Levante y al Peñón de Ifach, fácil acceso a las playas y al paseo marítimo que se encuentra a escasos metros, así como acceso a una gran variedad de servicios que ofrece Calpe, como supermercados, restaurantes, farmacia y tiendas entre otros.~ ~ Apartamentos de 1 y 2 dormitorios totalmente amueblados, con baños equipados, cocina abierta y equipada y salón-comedor y terrazas que ofrecen magníficas vistas al mar.~ ~ También se pueden contemplar hermosas vistas a Las Salinas.~ ~ Dispone de plazas de aparcamiento con un coste adicional.~ ~ En sus zonas comunes cuenta con piscina para adultos y niños y jacuzzi. Una increíble oportunidad para los amantes del mar.~ ~ ~ Calpe, una de las poblaciones de La Marina Alta, se encuentra en la costa norte de la provincia de Alicante, rodeada por las poblaciones de Altea, Benidorm, Teulada-Moraira, Benissa.~ ~ Calpe tiene una maravillosa mezcla de antigua cultura valenciana y modernas instalaciones turísticas. Es una gran base desde la que explorar la zona local o disfrutar de las numerosas playas locales. Sólo Calpe tiene tres de las más bellas playas de arena de la costa.~ ~ Calpe también cuenta con dos clubes de vela: Real Club Náutico de Calpe y Club Náutico de Puerto Blanco.~ ~ El pueblo pesquero de Calpe ahora se ha transformado en un imán turístico, la ciudad se encuentra en una ubicación ideal, de fácil acceso por la autopista A7 y la N332 que va desde Valencia a Alicante; es aproximadamente 1 hora en coche desde el aeropuerto de Alicante y 1,5 horas al aeropuerto de Valencia.~ ~