



APARTAMENTOS DE OBRA NUEVA CON VISTAS AL MAR EN CALPE

+34 966 932 436

+34 622 222 939

Ramon Gallud, 171, Torrevieja 03182

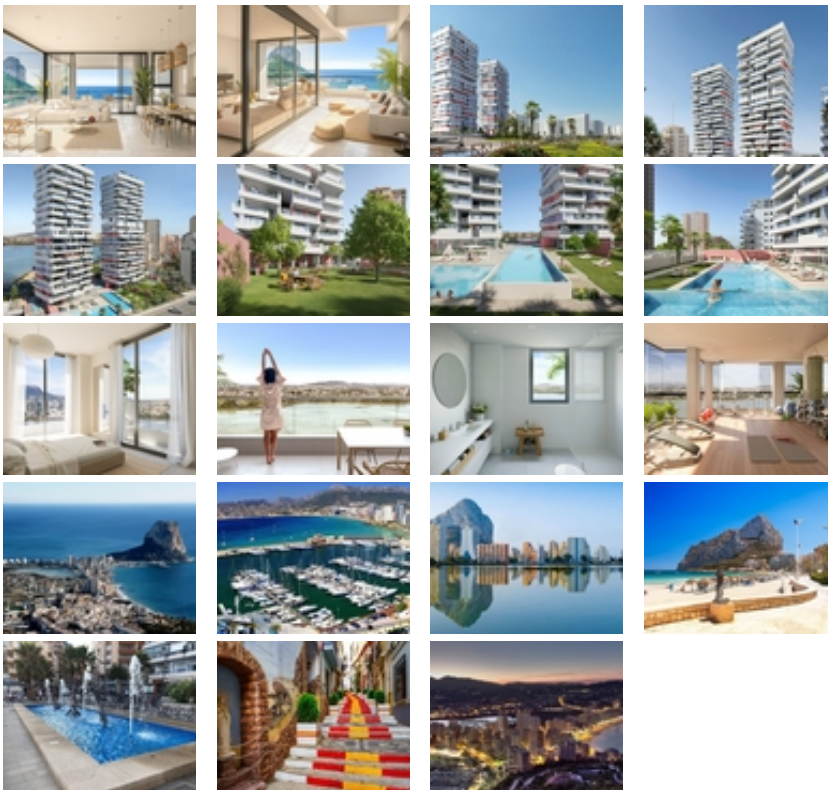
<http://ns1.talmarproperty.com/>



Ref. N:N6458/7515

€ 850 000

- ??????: 3
- ?????? ??????: 2
- S_{???}: 89m²
- ?????? ? ????????
- ?????????? ??????
- ??????????? ? ????????
- ??????????? ??
- ??????????
- ????????????
- ????
- ?????????? ?????????????? ???
- ??????? ??????
- ??? ?? ????
- ????
- ????????????
- ????:100 m. m.



APARTAMENTOS DE OBRA NUEVA CON VISTAS AL MAR EN CALPE ~ ~ Complejo residencial de nueva construcción de

apartamentos con 1, 2 y 3 dormitorios con amplias terrazas en Calpe.~
~ Dos torres de 18 plantas con preciosos apartamentos con vistas al
mar y a la laguna salada de Calpe.~ ~ Instalación completa de aire
acondicionado por conductos, con bomba~ de frío y calor, mediante
termostato de control aerotérmico en~ salón.~ ~ Amplias zonas
comunes con jardines, piscina, pádel, zona infantil. En la planta 11 de la
torre 1: piscina infinita, sauna, gimnasio y zona chill out con vistas al
mar.~ ~ ~ Calpe, una de las poblaciones de La Marina Alta, se
encuentra en la costa norte de la provincia de Alicante, rodeada por las
poblaciones de Altea, Benidorm, Teulada-Moraira, Benissa.~ ~ Calpe
tiene una maravillosa mezcla de antigua cultura valenciana y modernas
instalaciones turísticas. Es una gran base desde la que explorar la zona
local o disfrutar de las numerosas playas locales. ~ ~ Sólo Calpe tiene
tres de las más bellas playas de arena de la costa.~ ~ Calpe también
cuenta con dos clubes de vela: Real Club Náutico de Calpe y Club
Náutico de Puerto Blanco.~ ~ El pueblo pesquero de Calpe ahora se ha
transformado en un imán turístico, la ciudad se encuentra en una
ubicación ideal, de fácil acceso por la autopista A7 y la N332 que va
desde Valencia a Alicante; es aproximadamente 1 hora en coche desde
el aeropuerto de Alicante y 1,5 horas al aeropuerto de Valencia.~ ~