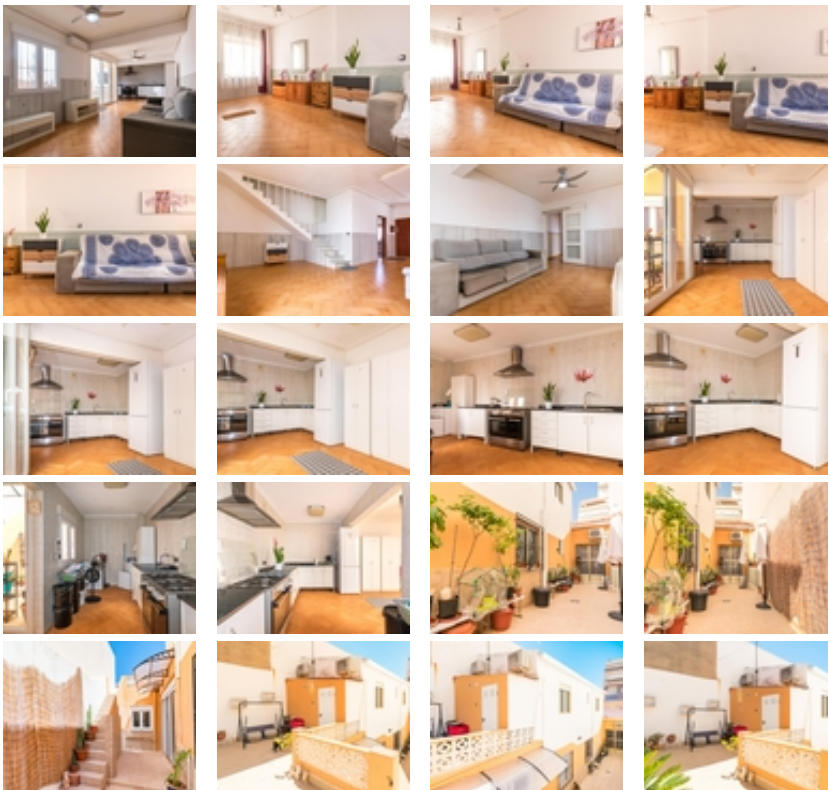


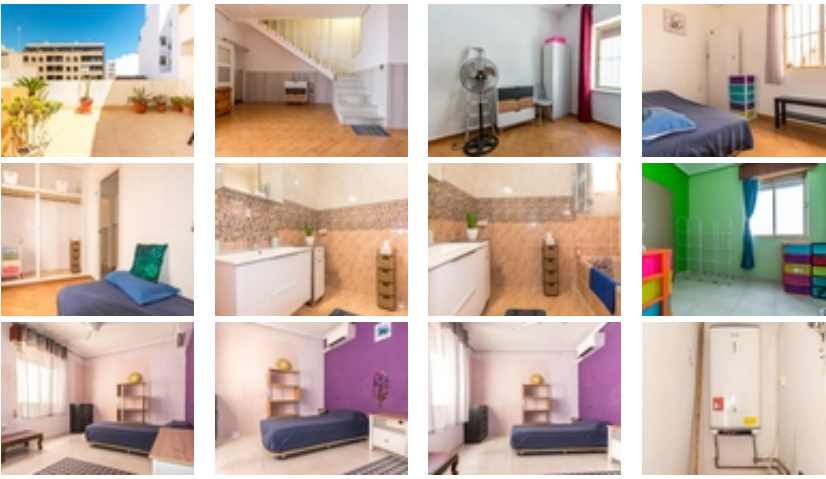


Ref. N:AG01/1350

**€ 269 000**

- ??????: 4
- ?????? ??????: 2
- S<sub>???</sub>: 171m<sup>2</sup>
- ??????: 150m<sup>2</sup>
- ?????????? ? ????????
- ??????????
- ????????????





Se vende amplia vivienda a la venta en el centro de Torrevieja, situada Calle Azorín – En pleno centro de Torrevieja, a un paso de todo.~Características principales:~• Parcela de 150 m<sup>2</sup> | Fachada de 6 metros~• 170 m<sup>2</sup> construidos | 130 m<sup>2</sup> útiles~• 2 plantas + patio interior + solárium + trastero~Planta baja (94 m<sup>2</sup> útiles):~– 2 dormitorios~– 1 baño completo~– 2 salones (uno con cocina abierta)~– Patio interior de unos 20 m<sup>2</sup> con escalera exterior hacia el solárium y el trastero.~– Acceso directo desde el salón principal a la planta superior desde el interior de la vivienda.~Planta superior (36 m<sup>2</sup> útiles):~– 2 dormitorios~– 1 baño completo~– Casa en venta en el centro de Torrevieja, muy luminosa y con una excelente distribución.~Dispone de amplios espacios interiores, patio y terraza, ideal para disfrutar de la comodidad de vivir en una zona tranquila pero cerca de todos los servicios.~Perfecta para familias que buscan espacio o inversores interesados en una vivienda amplia en el corazón de Torrevieja.~