



El Coral II, Acogedor Adosado tipo Quad. 2 dormitorios, solarium y aparcamiento en la parcela

+34 966 932 436

+34 622 222 939

Ramon Gallud, 171, Torrevieja 03182

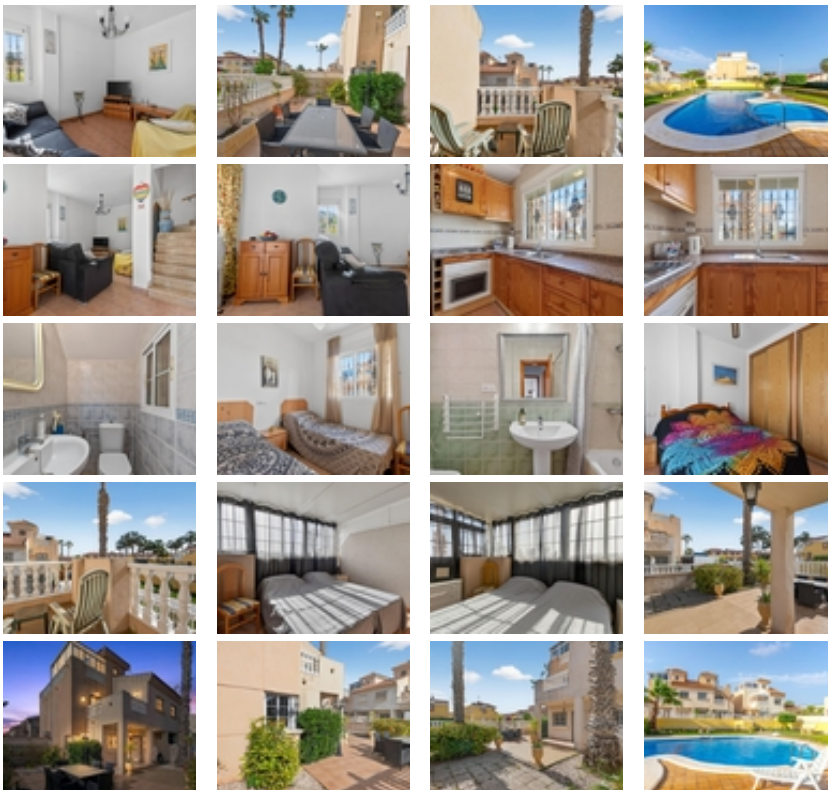
<http://ns1.talmarproperty.com/>



Ref. N:4-B-Z1048/1267

€ 183 000

- ??????: 2
- ?????? ??????: 1
- S_{???}: 86m²
- ??????: 105m²
- ?????? ? ????????
- ?????????? ?????
- ????????????????? ?????
- ??????
- ?????????? ? ????????
- ??????????
- ??????????
- ??????? ? ?????
- ??????????





Adosado tipo quad situado en Torrevieja, dentro del Residencial El Coral II, en una zona tranquila y bien comunicada. La vivienda se encuentra a solo 2,5 km de las playas, a 600 metros de la Laguna Rosa y a unos 40 km del aeropuerto de Alicante. Una ubicación práctica tanto para vivir todo el año como para escapadas.~~Características por planta~En la entrada encontramos un amplio jardín en esquina con espacio para aparcar el coche, ideal para disfrutar del exterior. La vivienda cuenta con orientación sur, lo que le aporta mucha luz natural y un ambiente cálido durante todo el año.~~En la planta baja hay un salón-comedor luminoso, cocina independiente equipada, una galería/lavadero abierto y un aseo de cortesía.~~En la planta superior se distribuyen dos dormitorios, uno de ellos con terraza privada, y un baño completo.~~El solárium ha sido cerrado y se ha adaptado como un tercer dormitorio o espacio versátil, ofreciendo un extra de uso según las necesidades. La vivienda se vende amueblada y lista para entrar a vivir.~~Entorno y servicios~El residencial cuenta con piscina comunitaria y se encuentra cerca de todos los servicios necesarios: supermercados, colegios, farmacia, restaurantes y zonas deportivas. A pocos minutos está el Parque de La Siesta, una de las áreas verdes más completas de la ciudad.~~Además, la vivienda está próxima al Centro Comercial Habaneras, donde encontrarás tiendas, zonas de ocio y cines, facilitando el día a día sin necesidad de grandes desplazamientos.~~Solicita más información o concierta tu visita y ven a conocer tu próxima vivienda.~~~