



Modernas casas adosadas y pareadas de nueva construcción con piscina privada en El Alba Resort-Torre Pacheco

+34 966 932 436

+34 622 222 939

Ramon Gallud, 171, Torrevieja 03182

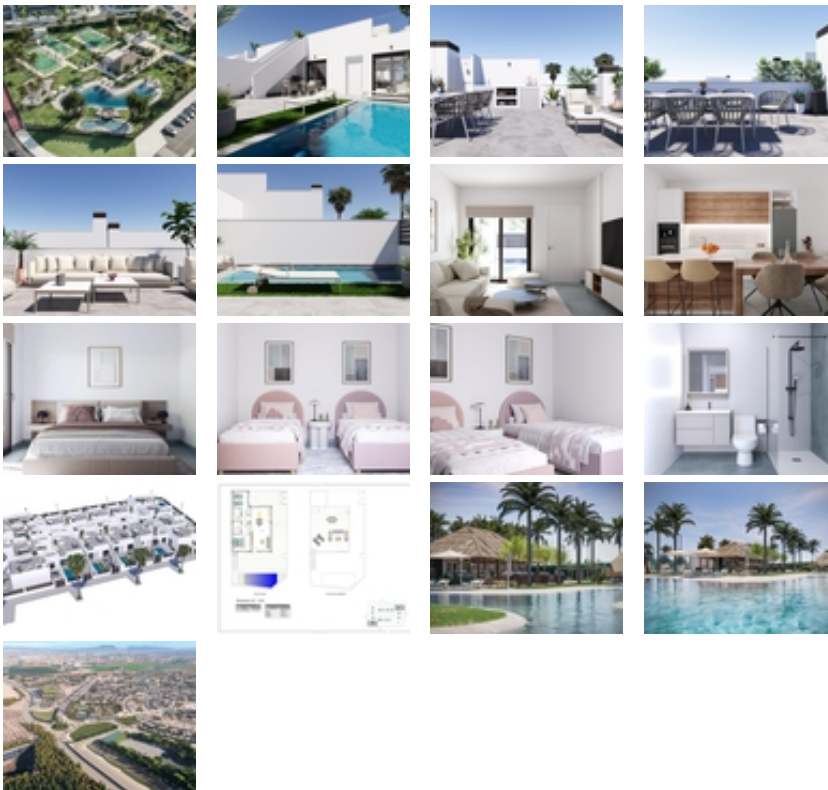
<http://ns1.talmarproperty.com/>



Ref. N:N9721/7515

€ 279 900

- Chambres: 2
- Toilette: 2
- M2 Construits: 81m²
- Parcelle: 201m²
- Décoration et intérieur
 - Armarios Empotrados
- Parcelle
 - Barbacoa
 - Jardin Comunitario
- Distance
 - Distance de la Plage:15 km. m.



Modernas casas adosadas y pareadas de nueva construcción con piscina privada en El Alba Resort-Torre Pacheco~~Viviendas

contemporáneas en una comunidad turística mediterránea en crecimiento~Esta nueva promoción consta de 16 exclusivas casas adosadas y pareadas, situadas en El Alba Mediterranean Resort, en Torre Pacheco. Diseñadas en una sola planta, estas modernas viviendas ofrecen una combinación perfecta de comodidad, funcionalidad y vida al aire libre mediterránea.~~El Alba Resort es una zona residencial emergente rodeada de paisajes abiertos y campos de golf, a poca distancia de la localidad de Roldán, donde encontrará supermercados, restaurantes, bancos y servicios cotidianos. El complejo ya cuenta con un club social con piscina y restaurante, y actualmente se está desarrollando una zona comercial, lo que añade más comodidad y valor a la ubicación.~~Vivienda de una sola planta con jardín privado y solárium~Cada propiedad cuenta con 2 dormitorios y 2 baños, uno de ellos en suite, con una cocina abierta conectada a un luminoso salón. La distribución está cuidadosamente diseñada para maximizar la luz natural y crear una conexión perfecta entre los espacios interiores y exteriores.~~Todas las viviendas incluyen:~Cocina amueblada y equipada con electrodomésticos~Baños con muebles, espejos, iluminación y mamparas de ducha~Armarios empotrados con cajones en los dormitorios~Preinstalación de aire acondicionado por conductos~Iluminación LED interior y exterior~Tres paneles solares fotovoltaicos con una capacidad de 1,5 kW por propiedad~~Las zonas exteriores están diseñadas para disfrutar durante todo el año, con un jardín privado con piscina, una terraza y un gran solárium privado con cocina de verano, ideal para comer al aire libre y relajarse bajo el sol.~~Características de calidad diseñadas para la comodidad y la eficiencia~Estas viviendas están construidas con interiores elegantes y funcionales, centrados en la eficiencia energética y la vida moderna. La parcela cuenta con una plaza de aparcamiento privada, lo que garantiza la comodidad y la seguridad.~~La combinación de paneles solares, aislamiento de calidad y diseño inteligente proporciona una vivienda energéticamente eficiente, ideal para vivir de forma permanente, para uso vacacional o como inversión para alquilar.~~Excelente ubicación cerca de campos de golf, playas y aeropuertos~Centro de la ciudad de Roldán a 2 km~Playas del Mar Menor a 15 km~Playas del mar Mediterráneo a 20 km~La Torre Golf Resort a 5 km~Terrazas de la Torre Golf a 6 km~Aeropuerto de Murcia Corvera a 18 km~Ciudad de Cartagena a 30 km~~Esta ubicación estratégica permite un fácil acceso a campos de golf, playas, servicios y conexiones de transporte, al tiempo que se disfruta de un entorno residencial tranquilo.~~Una inversión inteligente en la Costa Cálida~Estas casas adosadas y pareadas en El Alba Mediterranean Resort ofrecen una excelente oportunidad para adquirir una propiedad moderna con piscina privada en una zona de rápido crecimiento de Torre Pacheco.~~Póngase en contacto con nosotros hoy mismo para recibir más información o concertar una visita a estas exclusivas viviendas de nueva construcción.~