



COMPLEJO RESIDENCIAL DE OBRA
NUEVA EN ALENDA GOLF, ALICANTE

+34 966 932 436

+34 622 222 939

Ramon Gallud, 171, Torrevieja 03182

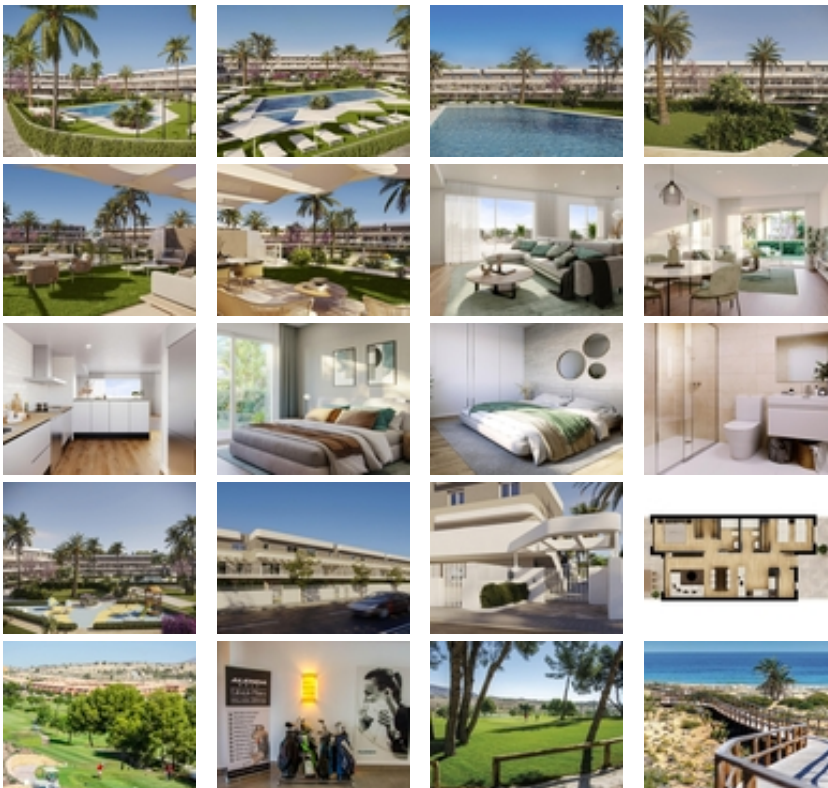
<http://ns1.talmarproperty.com/>



Ref. N:N9082/7515

€ 270 000

- Chambres: 2
- Toilette: 2
- M2 Construits: 95m²
- Parcelle: 40m²
- Décoration et intérieur
 - Armarios Empotrados
- Decoration
 - Aire acondicionado
- Parcelle
 - Jardin Comunitario
 - Piscina
- Distance
 - Distance de la Plage:17 km. m.



COMPLEJO RESIDENCIAL DE OBRA NUEVA EN ALENDA GOLF,
ALICANTE~~Promoción privada de obra nueva de bonitos

apartamentos de 2 y 3 dormitorios con amplias terrazas con vistas a la bonita zona comunitaria, combina la zona tranquila del Campo de Golf de Alenda con una vida nocturna más animada en primera línea de playa fácilmente accesible en tan sólo 15 minutos. ~~Todos los apartamentos incluyen cocinas totalmente amuebladas y equipadas con vitrocerámica, campana extractora y horno, agua caliente por aerotermia, pintura blanca lisa en paredes y techo, puertas y ventanas de PVC con doble acristalamiento. También disponen de aparatos de aire acondicionado/calefacción y armarios empotrados completos en todos los dormitorios.~~Todas las viviendas disponen de parking privado, piscina comunitaria para adultos y niños, y sala polivalente. Las plantas bajas disponen de jardín privado, mientras que los dúplex cuentan con amplias terrazas.~~Perfectas para comer durante todo el día, las terrazas están rodeadas por la espectacular Sierra de las Águilas, o por las impresionantes vistas al campo de golf.~~Incluye: Aparcamiento subterráneo, Aparcamiento exterior, Trastero en algunas unidades, Piscina comunitaria, Ascensor, Jardín comunitario, Jardín privado, Aire acondicionado, Calefacción, Aerotermia, Paneles solares térmicos, Focos LED, Ventanas de doble acristalamiento, Preinstalación para vehículo eléctrico. Certificación energética: A.~~~El histórico pueblo de Monforte del Cid también está cerca y ofrece una selección de servicios locales.~Dentro de la urbanización Alenda Golf los residentes tendrán acceso a un pequeño supermercado, restaurante y bar, casa club, gimnasio y pistas de pádel. Debido a su excelente ubicación, está a sólo 15 minutos de las playas doradas de Alicante, el aeropuerto de Alicante y la ciudad de Elche.~ ~Gracias a su agradable clima durante todo el año y a sus increíbles instalaciones, la Costa Blanca es una zona perfecta no sólo para jugar al golf, sino también para invertir en una propiedad de golf. Hay más de 15 campos de golf en los alrededores, como el Club de Golf El Patio, a sólo 3 kilómetros de Alicante y diseñado por Severiano Ballesteros, y el Club de Golf Font del Llop, cerca de Alenda.~El Club de Golf Alenda, es un campo de 18 hoyos con un pitch & putt separado.~