



Piso con 2 dorm. y jardín privado de 200 m2 en urbanización cerrada en Guardamar del Segura

+34 966 932 436

+34 622 222 939

Ramon Gallud, 171, Torrevieja 03182

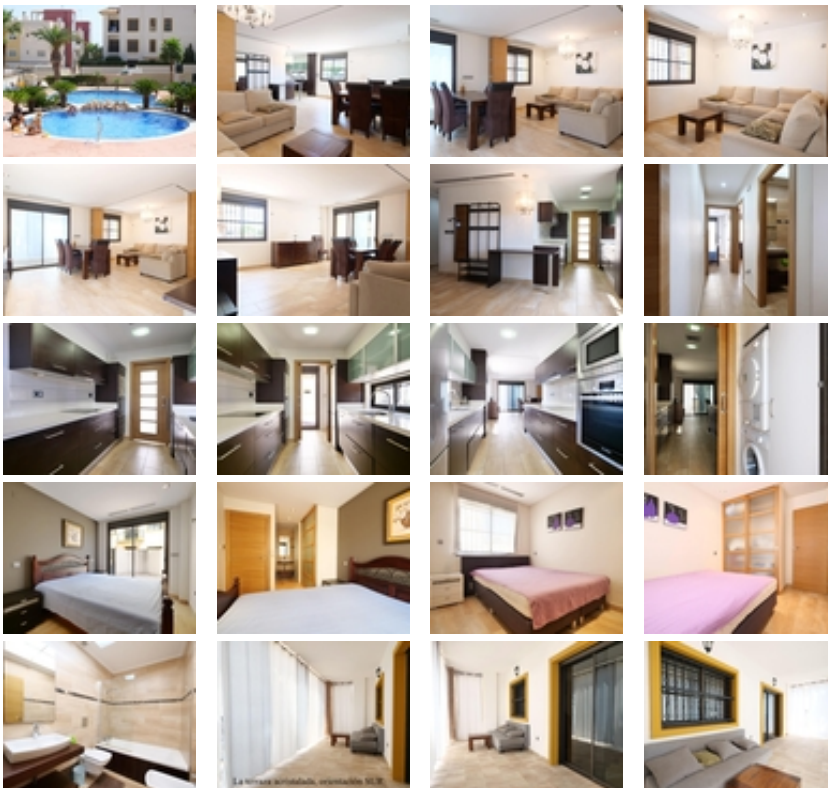
<http://ns1.talmarproperty.com/>

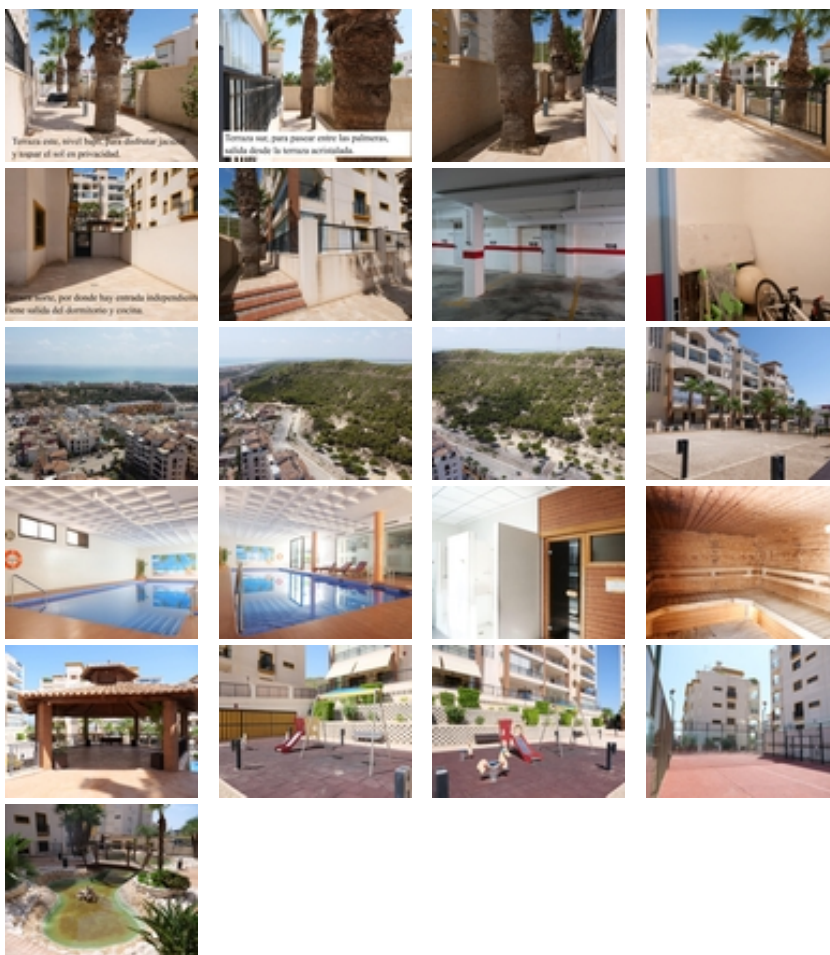


Ref. N:0068/4083

€ 310 000

- Chambres: 2
- Toilette: 2
- M2 Construits: 300m²
- Décoration et intérieur
 - Armarios Empotrados
 - Caja Fuerte
 - Cocina Equipada
 - Jacuzzi
 - Muebles
 - Sauna
- Decoration
 - Aire acondicionado
 - Gimnasio
 - Salle de stockage
- Parcelle
 - Ascensor
 - Jardin Comunitario
 - Piscina
- Distance
 - Distance de la Plage:800 m. m.





Gran propiedad en urbanización cerrada con diferentes instalaciones rodeada por la naturaleza y a tres minutos conduciendo al centro de Guardamar del Segura.~Este piso excepcional con la superficie de 100 m2 está situado en planta baja formando una esquina y teniendo por tres lados terraza privada de 200 m2 con entradas tanto independiente, como a través del portal.~La vivienda consiste en amplio salón, dos dormitorios, cocina independiente, dos baños y una terraza acristalada de unos 20 m2 que puede servir como un tercer dormitorio.~Además, dispone de cuarto de servicio con lavadora y secadora. Está bien equipado, tiene aire acondicionado central, armarios empotrados, accesos al jardín privado desde diferentes estancias. ~El jardín-terracea tiene orientación al norte, este y sur, que permite disfrutarlo durante todo el año, evitando el calor exceso durante el verano y disfrutando el sol adicional durante el invierno. La terraza tiene trasteros para guardar cosas de la playa y utensilios para BBQ. Está instalado un jacuzzi, hay mucho sitio para organizar zona de ocio y BBQ. ~La vivienda tiene mucha privacidad y posibilidades para disfrutar la vida despaciosa y confortable.~Plaza de parking subterránea y un trastero en el mismo bloque incluidos en el precio. Acceso directo al parking por ascensor.~Complejo residencial de lujo con una fantástica zona comunitaria que consta de gimnasio, sauna, piscina cubierta y climatizada, parque infantil, pista de pádel, piscina al aire libre.~Se encuentra justo enfrente del parque con varios senderos para caminar, a 800 metros del mar y a unos 10 minutos a pie del centro de Guardamar. Zona tranquila y pacífica todo el año.~~Los gastos e impuestos no están incluidos en el precio.~Póngase en contacto con nosotros para reservar una visita o para obtener más información.~~