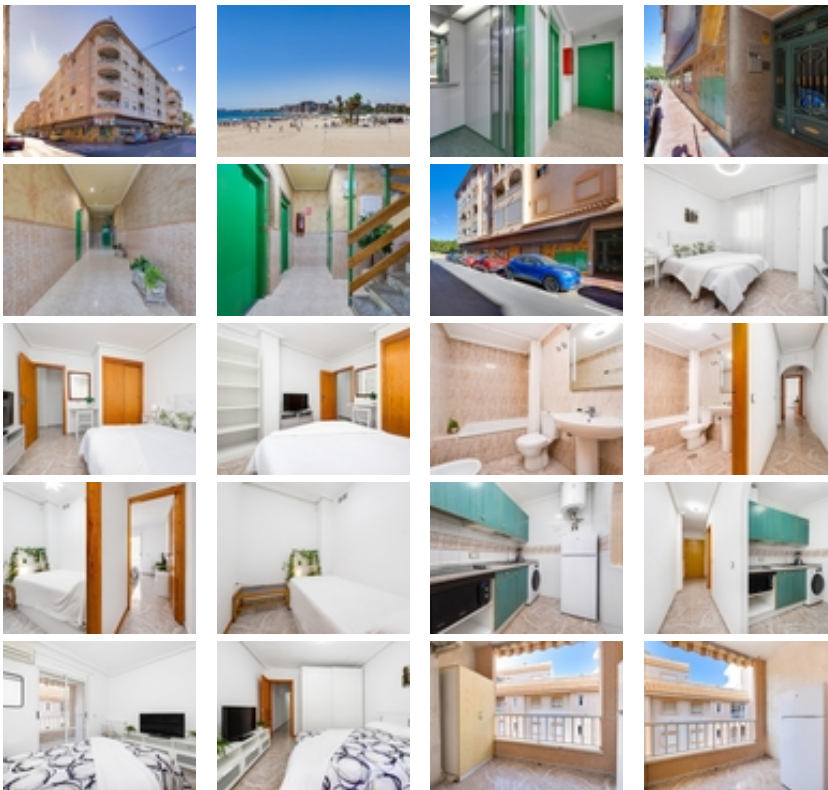




Ref. N:TMC2008/1641

€ 145 727

- Dormitorios: 2
- Aseos: 1
- M2 Construidos: 61m<sup>2</sup>
- Decoración y interiorismo
  - Armarios Empotrados
  - Muebles
- Decoración
  - Gimnasio
- Parcela
  - Ascensor
- Distancia
  - Distancia de la playa:300 m. m.



Presentamos este acogedor apartamento ubicado en una zona tranquila y bien comunicada, rodeada de zonas verdes,

supermercados, restaurantes y todos los servicios necesarios para el día a día. Una ubicación estratégica ideal tanto para vivir todo el año como para disfrutar de tus vacaciones.~~La vivienda, situada en una cuarta planta, cuenta con una distribución cómoda: al entrar encontramos un luminoso dormitorio doble con armario empotrado, seguido de un baño completo. También dispone de una cocina independiente, un segundo dormitorio y un amplio salón-comedor con acceso a una agradable terraza con vistas a la calle, perfecta para disfrutar de la luz natural.~~El edificio cuenta con zonas comunes bien cuidadas, lo que añade valor y confort a la propiedad.~~Una excelente oportunidad tanto para familias como para inversores que buscan rentabilidad en una de las zonas más demandadas de Torre vieja.~