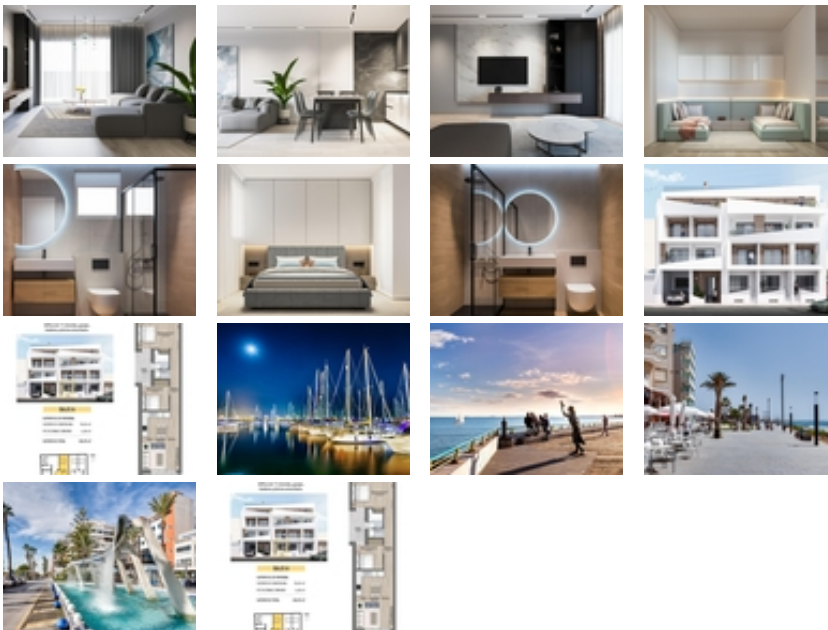




Ref. N:TM1759AB/1641

€ 229 000

- Dormitorios: 2
- Aseos: 2
- M2 Construidos: 74m²
- Decoración y interiorismo
 - Armarios Empotrados
- Parcela
 - Aparcamiento privado
 - Ascensor
 - Piscina Comunitaria
- Distancia
 - Distancia de la playa:250 m. m.



Modernos Apartamentos a 250m de la Playa del Cura en Torrevieja en calle Pedro Lorca 103~~Apartamento en planta baja con entrada independiente, con balcón, orientación sur!~~Este edificio de apartamentos de nueva construcción está situado a sólo 250 metros de la famosa playa de El Cura en Torrevieja, ofreciendo a los residentes un fácil acceso a una de las playas más populares de la zona. El edificio consta de 17 apartamentos de 1 y 2 dormitorios, cada uno con 1

o 2 baños. ~Además, hay áticos disponibles con solárium privado e impresionantes vistas al mar, perfectos para disfrutar del estilo de vida mediterráneo.~~Servicios de primera para relajarse~~Los residentes pueden disfrutar de la piscina comunitaria y el solarium de la azotea, ideales para relajarse tras un día de playa. El edificio también ofrece plazas de aparcamiento subterráneo opcionales y trasteros, disponibles por un coste adicional, proporcionando mayor comodidad y seguridad a los residentes.~~La vibrante vida de Torre Vieja~~Torre Vieja es una animada ciudad conocida por sus actividades culturales y recreativas durante todo el año, por lo que es un gran destino tanto para los residentes permanentes como para los turistas. Con un clima suave y más de 300 días de sol al año, la zona es perfecta para aquellos que disfrutan de las actividades al aire libre y la vida en la playa.~~Ubicación ideal con fácil acceso a puntos de interés~~Esta propiedad está idealmente situada cerca de todos los servicios esenciales, incluyendo supermercados, restaurantes y lugares de ocio. Los principales puntos de interés son fácilmente accesibles:~~ El aeropuerto de Alicante está a sólo 45 km.~ Varios campos de golf a 7-10 km.~ El Centro Comercial Zenia Boulevard está a sólo 8 km.~ El puerto de Torre Vieja está a sólo 2 km del edificio.~~Disfrute de una vida moderna junto al mar en una zona vibrante y bien comunicada con todo lo que necesita.~