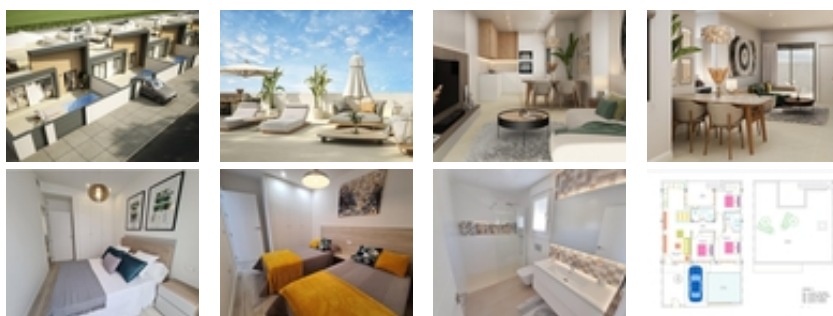




Ref. N:N9482/7515

€ 279 900

- Dormitorios: 3
- Aseos: 2
- M2 Construidos: 82m<sup>2</sup>
- Parcela: 135m<sup>2</sup>
- Decoración y interiorismo
  - Armarios Empotrados
- Distancia
  - Distancia de la playa: 14 km. m.



Casas adosadas de nueva construcción con piscina privada en Avileses, Murcia~~Modernas viviendas de una sola planta en una tranquila ubicación de Murcia~Esta nueva promoción residencial consta de cinco casas adosadas de estilo contemporáneo situadas en Avileses, un pueblo tradicional español de la región de Murcia. Conocido por su ambiente relajado y su encanto local, Avileses ofrece servicios diarios, instalaciones deportivas y un auténtico estilo de vida mediterráneo, sin dejar de estar cerca de campos de golf, playas y las principales conexiones de transporte. La zona es ideal para vivir de forma permanente, pasar las vacaciones o invertir, gracias a su excelente relación calidad-precio y a la creciente demanda.~~Distribución bien pensada, diseñada para disfrutar de la vida al aire libre~Todas las viviendas son de una sola planta y han sido diseñadas para disfrutar del sol durante todo el año. Cada propiedad cuenta con una terraza delantera, un patio trasero privado y un amplio solárium en la azotea, lo que crea múltiples zonas al aire libre para

relajarse y divertirse. El jardín privado incluye una piscina y aparcamiento en la parcela, lo que garantiza la comodidad y la privacidad de todos los propietarios.~~En el interior, las viviendas ofrecen una distribución práctica y luminosa con tres dormitorios y dos baños, incluido un dormitorio principal con baño en suite. El diseño abierto y funcional potencia la luz natural y crea un ambiente acogedor, ideal tanto para familias como para parejas.~~Especificaciones de alta calidad y comodidad moderna~Estas casas adosadas de nueva construcción se entregan con acabados de alta calidad e instalaciones modernas. Las cocinas están completamente amuebladas y equipadas con electrodomésticos Balay, incluyendo vitrocerámica, horno, microondas, campana extractora, frigorífico integrado y lavavajillas integrado. Los baños están completamente equipados con inodoros suspendidos, tocadores, espejos, columnas de ducha de lluvia y mamparas de ducha.~~Otras características adicionales son las persianas motorizadas en las ventanas frontales, los armarios empotrados con cajones, la iluminación interior LED en la cocina, la sala de estar, el pasillo y los baños, y la iluminación LED integrada en las paredes del jardín y el solárium. El agua caliente se produce mediante un sistema aerotérmico y se incluye la preinstalación de aire acondicionado por conductos para garantizar el confort durante todo el año.~~Excelente ubicación cerca de campos de golf, playas y aeropuerto~Avilesees está rodeado de varios campos de golf de renombre, lo que lo convierte en una excelente opción para los amantes de este deporte. La Torre Golf Resort se encuentra a unos 6 km y Hacienda Riquelme Golf, a unos 7 km de la urbanización. El Mar Menor y las playas del Mediterráneo se encuentran a unos 15 km y ofrecen una amplia gama de deportes acuáticos y actividades de ocio. El aeropuerto internacional de Murcia está a solo 20 km, mientras que la ciudad de Murcia se encuentra a unos 25 km, donde se puede disfrutar de tiendas, cultura y gastronomía.~~Una inversión inteligente en la Costa Cálida~Con un diseño moderno, piscinas privadas y una excelente ubicación cerca de campos de golf y playas, estas casas adosadas de nueva construcción en Avilesees ofrecen un valor excepcional y un gran potencial de estilo de vida. Póngase en contacto con nosotros hoy mismo para recibir más información o concertar una visita y asegurarse su nueva vivienda en Murcia.~