



Modernas casas adosadas con solárium y sótano en Rafal, Alicante

+34 966 932 436

+34 622 222 939

Ramon Gallud, 171, Torrevieja 03182

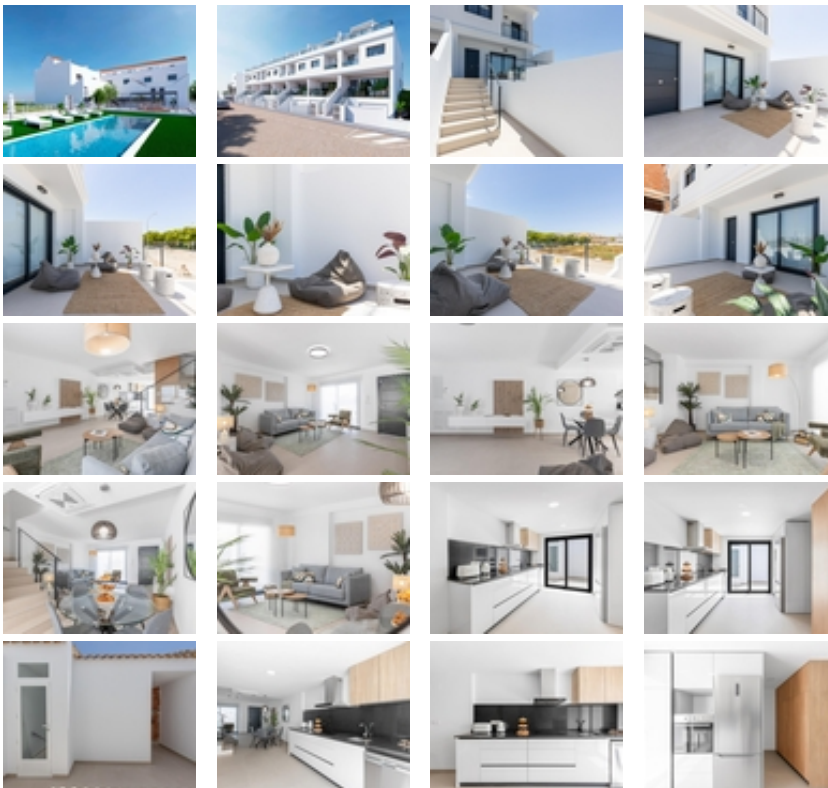
<http://ns1.talmarproperty.com/>

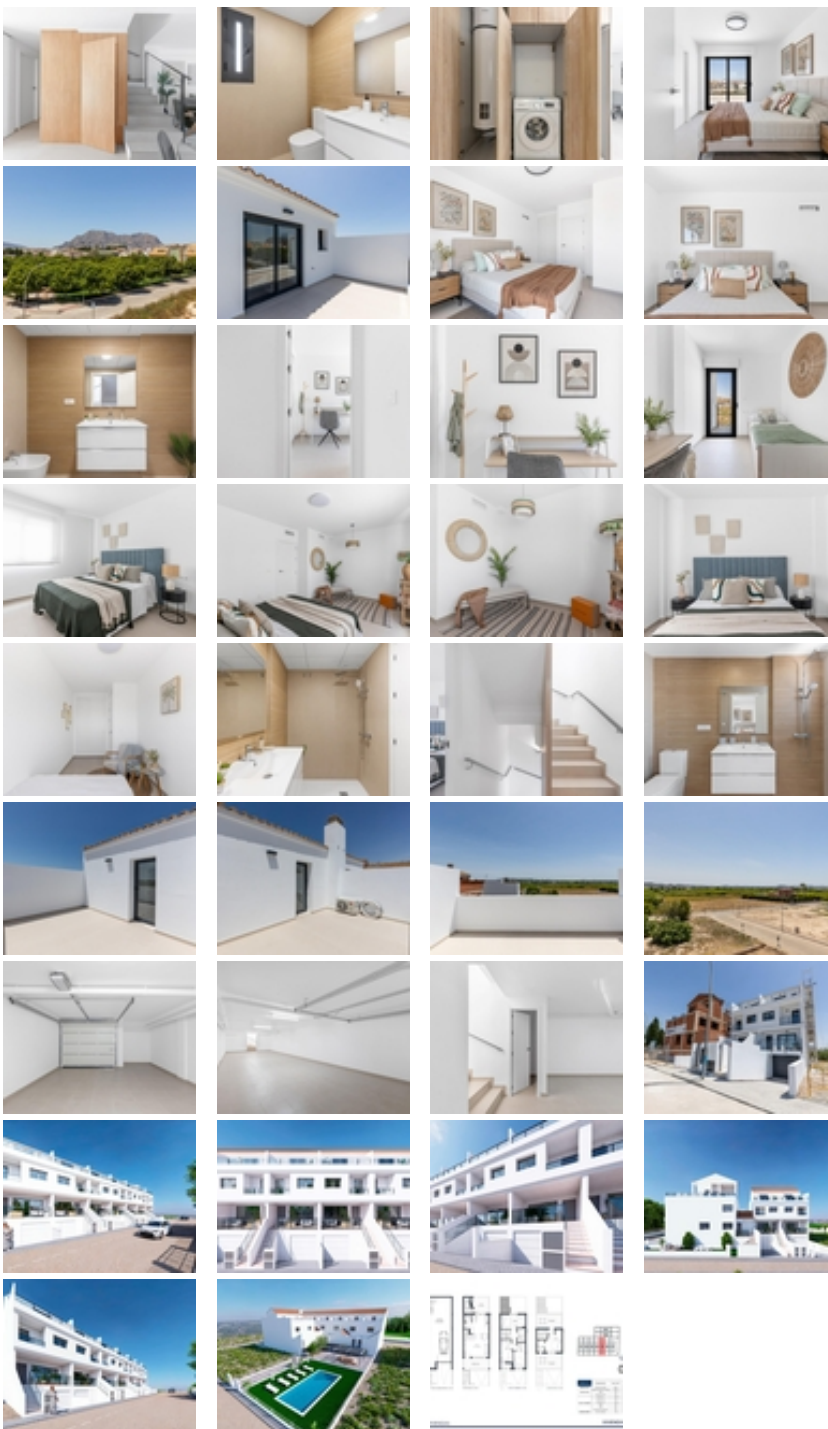


Ref. N:N9272/7515

€ 269 000

- Dormitorios: 4
- Aseos: 2
- M2 Construidos: 207m²
- Decoración y interiorismo
 - Armarios Empotrados
- Decoración
 - Sótano
- Parcela
 - Garaje
 - Jardín Comunitario
 - Piscina Comunitaria
- Distancia
 - Distancia de la playa: 19 km. m.





Modernas casas adosadas con solárium y sótano en Rafal, Alicante~~Amplias viviendas en un entorno tranquilo y bien comunicado~Situada en la encantadora localidad de Rafal, en el corazón de la Vega Baja alicantina, esta urbanización de nueva construcción ofrece una oportunidad única para disfrutar del espacio, el confort y la calidad de vida en un entorno mediterráneo y tranquilo. Ubicada en una zona tranquila junto al polideportivo municipal, esta comunidad se encuentra a pocos pasos del centro del pueblo, donde encontrará todos los servicios esenciales para el día a día.~~Comunidad exclusiva de solo 9 casas adosadas~Esta urbanización boutique consta de solo 9 amplias casas adosadas, cada una con más de 200 m² de superficie construida, incluyendo un sótano de 66 m² con aparcamiento privado para 2 vehículos. Las viviendas se distribuyen en tres plantas y cuentan con:~~4 dormitorios~2 baños

completos (uno en suite)~1 aseo en la planta baja~Múltiples terrazas, incluyendo un solárium privado en la segunda planta~Piscina comunitaria con zona de césped artificial~~Disfrute de las vistas al campo desde las plantas superiores y benefíciense de la abundante luz natural y los amplios espacios interiores diseñados para la vida familiar moderna.~~Acabados de alta calidad y eficiencia energética~Estas viviendas se han construido pensando en la calidad y la sostenibilidad:~Puerta de entrada de seguridad~Ventanas de aluminio con rotura de puente térmico y doble acristalamiento~Persianas motorizadas en dormitorios y salón~Bandejas de ducha de resina con mamparas de cristal~Aire acondicionado por conductos preinstalado~Agua caliente mediante sistema aerotérmico.~Aparcamiento privado fuera de la vía pública.~¡Venga a visitar la casa piloto y aprecie los maravillosos acabados!~~Con un excelente acceso a la autopista A-7, la urbanización está bien comunicada con las principales ciudades:~Orihuela: 11 km.~Elche: 25 km.~Alicante: 45 km.~Murcia: 50 km.~Aeropuerto de Alicante-Elche: 47 km.~Playas de Guardamar del Segura: 25 km~La Finca Golf Resort: 14 km~~Un proyecto de renovación urbana sostenible~Este proyecto es el resultado de una ambiciosa iniciativa de regeneración urbana. Inicialmente inconclusos debido a la crisis financiera, los edificios se han transformado en viviendas modernas, asequibles y sostenibles, conservando su esencia y adaptándolos a los estándares actuales. Esta promoción fomenta el crecimiento urbano responsable mediante la reutilización de terrenos existentes en lugar de consumir nuevos terrenos.~~Tu hogar ideal en la Vega Baja~Si buscas una vivienda espaciosa, luminosa y moderna en una localidad tranquila y bien comunicada, esta colección limitada de solo 9 viviendas te ofrece comodidad, exclusividad y un estilo de vida sostenible.~~Ponte en contacto hoy mismo para reservar tu plaza en esta promoción única en el corazón del sur de Alicante.~