



Apartamentos de nueva construcción en
venta en Calpe, a 200 metros de la playa del
Arenal

+34 966 932 436

+34 622 222 939

Ramon Gallud, 171, Torrevieja 03182

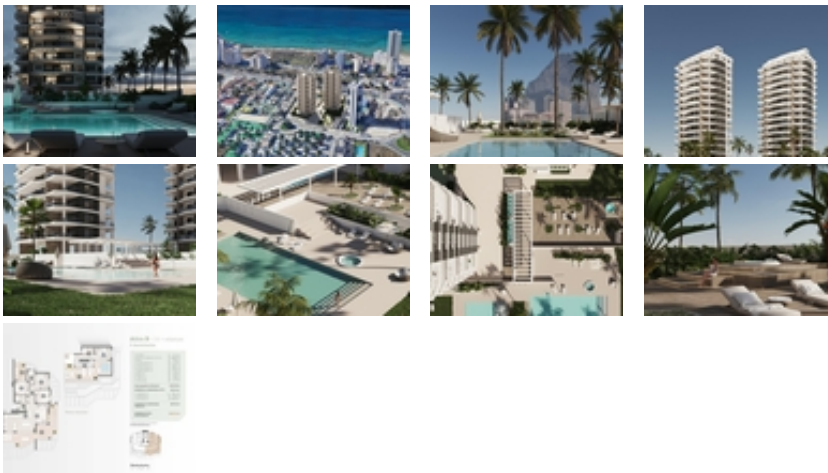
<http://ns1.talmarproperty.com/>



Ref. N:N8924/7515

€ 995 000

- Dormitorios: 4
- Aseos: 2
- M2 Construidos: 124m²
- Decoración y interiorismo
 - Armarios Empotrados
- Decoración
 - Aire acondicionado
 - Gimnasio
- Parcela
 - Ascensor
 - Jardin Comunitario
 - Piscina Comunitaria
- Visitas
 - Hacia el mar
- Distancia
 - Distancia de la playa:200 m. m.



Apartamentos de nueva construcción en venta en Calpe, a 200 metros de la playa del Arenal~~Ubicación privilegiada en primera línea de costa, en el corazón de Calpe~Descubra un nuevo y emocionante proyecto residencial situado en la avenida principal de Calpe, a solo 200 metros de la famosa Playa del Arenal. Tras el éxito de su anterior promoción, una promotora local líder presenta esta segunda fase, una oportunidad ideal para disfrutar de la vida mediterránea en uno de los destinos más codiciados de la Costa Blanca. Calpe combina el auténtico encanto valenciano con las comodidades modernas, ofreciendo desde patrimonio cultural hasta impresionantes playas y puertos deportivos llenos de vida.~~Modernos apartamentos con vistas

al mar y excelentes comodidades~Este exclusivo complejo cuenta con dos elegantes torres de 15 plantas, que ofrecen una selección de apartamentos de 2, 3 y 4 dormitorios. Todas las viviendas incluyen una plaza de aparcamiento subterráneo privado y trastero, y están diseñadas para maximizar la luz natural y las vistas panorámicas del mar Mediterráneo y la laguna de Las Salinas, especialmente desde la séptima planta en adelante.~~Cada apartamento cuenta con:~~Amplia cocina y salón diáfanos~Armarios empotrados en los dormitorios~Amplias terrazas privadas~Cocina totalmente equipada con frigorífico, horno, placa de inducción y campana extractora~Persianas motorizadas en el salón y los dormitorios~Sistema aerotérmico para agua caliente~Aire acondicionado centralizado por conductos~Baños modernos con muebles, toalleros eléctricos y mamparas de ducha de cristal~Puerta de entrada blindada para mayor seguridad~~Excelentes zonas comunes para el descanso y el ocio~Los residentes disfrutarán de acceso a una amplia gama de instalaciones comunitarias de primera calidad, entre las que se incluyen:~~Dos grandes piscinas al aire libre, una de ellas con acceso estilo playa~Zona ajardinada para tomar el sol con césped artificial~Gimnasio totalmente equipado~Pista de pádel~Parque infantil~Aparcamiento para bicicletas~Comunidad cerrada y segura para una tranquilidad total~~Un entorno inmejorable para el estilo de vida y la conectividad~Calpe se encuentra en la Costa Blanca norte, en la comarca de la Marina Alta, rodeada de pueblos con encanto como Altea, Benissa y Moraira. Entre los principales puntos de interés se incluyen:~~Playa del Arenal: 0,2 km~Real Club Náutico de Calpe: 1,5 km~Parque Natural del Peñón de Ifach: 2 km~Altea: 11 km~Benidorm: 23 km~Aeropuerto de Alicante: 77 km (aprox. 1 hora)~Aeropuerto de Valencia: 125 km (aprox. 1,5 horas)~~Asegúrese hoy mismo su nuevo hogar en Calpe~Tanto si busca una vivienda vacacional, una residencia para todo el año o una inversión inteligente junto al mar, esta nueva promoción en Calpe ofrece un valor y un estilo de vida excepcionales. Póngase en contacto con nosotros ahora para recibir más información o concertar una visita.~