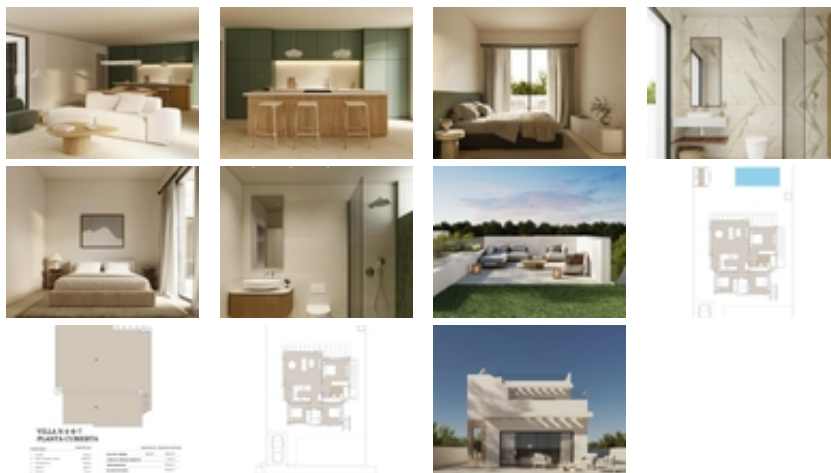




Ref. N:N8842/7515

€ 568 000

- Dormitorios: 5
- Aseos: 2
- M2 Construidos: 217m<sup>2</sup>
- Parcela: 432m<sup>2</sup>
- Decoración y interiorismo
  - Armarios Empotrados
- Decoración
  - Sótano
- Parcela
  - Jardin Comunitario
- Distancia
  - Distancia de la playa: 8 km. m.



Modernas villas de lujo en venta en Polop de la Marina, Costa Blanca~~Vida contemporánea rodeada de naturaleza~Descubra una colección limitada de 5 villas de lujo de nueva construcción en la pintoresca localidad de Polop de la Marina, situada en el corazón de la Costa Blanca norte. Estas elegantes viviendas han sido cuidadosamente diseñadas para ofrecer una combinación de confort moderno, distribuciones funcionales y unas vistas impresionantes tanto del mar como de las montañas circundantes. Situadas en una tranquila zona residencial, las villas son perfectas para familias, jubilados o inversores que buscan una propiedad de alta calidad en una ubicación privilegiada.~~Diseño elegante y acabados de alta gama~Cada villa

está construida en una parcela privada de 432 m<sup>2</sup>, y ofrece la posibilidad de elegir entre distribuciones de una o dos plantas, con la opción de añadir un sótano para disponer de espacio adicional. Todas las viviendas incluyen:~~3 a 5 dormitorios con armarios empotrados~2-3 modernos cuartos de baño con calefacción por suelo radiante~Salón-comedor diáfano~Cocina totalmente equipada~~Los extras opcionales permiten personalizar completamente su nuevo hogar:~~Piscina privada~Puertas automáticas en la entrada~Sistema de aire acondicionado~Paquete de iluminación LED~Solárium y jardín paisajístico~Bar en la piscina y zona chill-out al aire libre~~Una ubicación privilegiada entre el mar y la montaña~Polop de la Marina ofrece un entorno único entre el emblemático pico del León Dormido y la bahía de Altea, proporcionando a los residentes un entorno tranquilo y una excelente conectividad.~~Distancias a los principales puntos de interés:~~Playas de Benidorm y Albir: 10 km~Complejo deportivo La Nucía: 4 km~Casco antiguo y puerto deportivo de Altea: 11-12 km~Campo de golf Meliá Villaitana: 13 km~Parques temáticos Terra Mítica y Aqualandia: 13-15 km~Calpe y sus playas: 23 km~Centro de Alicante: 38 km~Aeropuerto Internacional de Alicante: 55 km (aprox. 40 min en coche)~~Estilo de vida mediterráneo y potencial de inversión~Estas villas no solo son perfectas como residencia permanente o casa de vacaciones, sino que también representan una excelente oportunidad de inversión debido a su ubicación, diseño y atractivo para el alquiler. Disfrute de acceso a senderos naturales, rutas ciclistas, mercados locales y una gran variedad de experiencias gastronómicas durante todo el año.~~Póngase en contacto con nosotros hoy mismo para reservar una visita o solicitar más información. Haga realidad su sueño de vivir en el Mediterráneo en Polop de la Marina.~