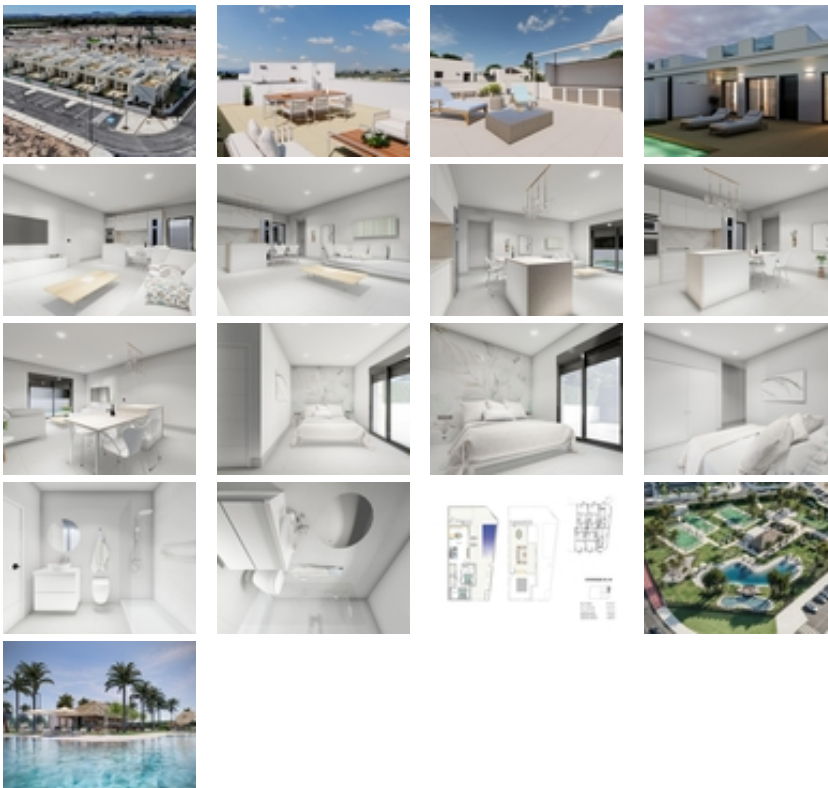




Ref. N:N8780/7515

€ 314 900

- Dormitorios: 2
- Aseos: 2
- M2 Construidos: 80m<sup>2</sup>
- Parcela: 191m<sup>2</sup>
- Decoración y interiorismo
  - Armarios Empotrados
- Parcela
  - Jardin Comunitario
- Distancia
  - Distancia de la playa:15 km. m.



Privada~Descubra este exclusivo complejo de villas pareadas y adosadas de una sola planta en Roldán (Murcia), diseñado para ofrecer comodidad, estilo y eficiencia energética. Con opciones de 2 o 3 dormitorios y 2 baños, cada vivienda cuenta con solárium privado, piscina y aparcamiento en la parcela, ideal para disfrutar del clima mediterráneo durante todo el año.~~Ubicado en un complejo cerrado con control de seguridad, este residencial garantiza privacidad y tranquilidad, a la vez que se encuentra cerca de todos los servicios esenciales, parques, instalaciones deportivas y prestigiosos campos de golf.~~Características de Alta Calidad y Diseño Funcional~Cada villa ha sido construida con materiales de primera calidad para ofrecer un hogar moderno y confortable:~~Carpintería exterior en PVC con rotura de puente térmico y doble acristalamiento.~Cocina totalmente equipada con muebles de gran capacidad y electrodomésticos incluidos.~Baños elegantes con muebles suspendidos, espejo con iluminación LED y mamparas en las duchas.~Puerta de entrada de seguridad para mayor tranquilidad.~Preinstalación de aire acondicionado por conductos.~3 paneles solares fotovoltaicos (1,5 kW) para mayor eficiencia energética.~Cocina de verano en el solárium con fregadero y enchufe para frigorífico.~~Ubicación Estratégica en Roldán, Murcia~Roldán es un encantador pueblo tradicional con una ubicación privilegiada en la Región de Murcia. Dispone de todos los servicios esenciales, como supermercados, restaurantes, bares, clínicas de salud, farmacias, gasolineras y más.~~Además, esta promoción se encuentra a pocos minutos de algunos de los mejores campos de golf de la zona, como La Torre Golf y Terrazas Golf, ofreciendo una experiencia única para los amantes de este deporte.~~Distancias a puntos de interés clave:~Aeropuerto de Murcia-Corvera – 15 km (15 minutos en coche).~Playas del Mar Menor – 15 km (20 minutos en coche).~Campos de golf La Torre y Terrazas – Menos de 5 km.~Centro de Murcia – 30 km (30 minutos en coche).~~Un Hogar Perfecto en el Mediterráneo~Ya sea como residencia habitual, casa de vacaciones o inversión inmobiliaria, estas villas en Roldán ofrecen la combinación perfecta de diseño moderno, ubicación privilegiada y calidad de vida.~~Contáctenos hoy mismo para más información o para concertar una visita a su futura vivienda en Roldán.~