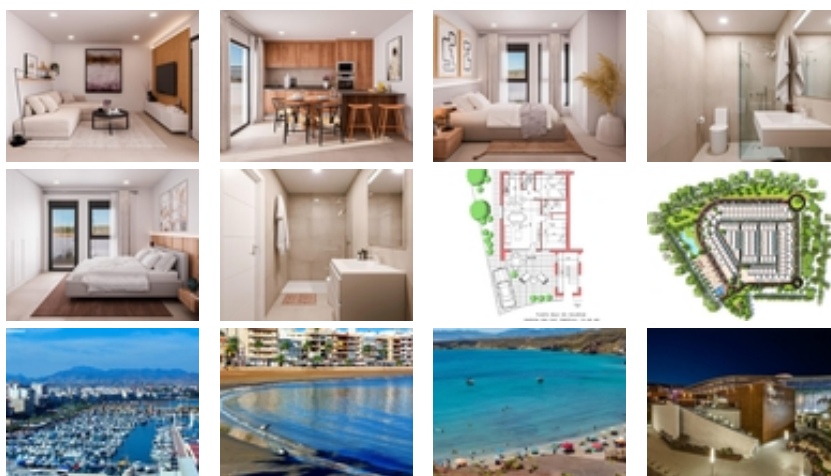




Ref. N:N8616/7515

€ 169 119

- Dormitorios: 2
- Aseos: 2
- M2 Construidos: 70m²
- Parcela: 117m²
- Decoración y interiorismo
 - Armarios Empotrados
- Decoración
 - Aire acondicionado
- Parcela
 - Jardin Comunitario
- Distancia
 - Distancia de la playa:15 km. m.



BUNGALOWS DE OBRA NUEVA EN FUENTE ALAMO,
MURCIA~~Residencial de obra nueva de bungalows en Fuente Álamo,
Murcia.~~Bungalows en planta baja con jardín privado y bungalows en
planta alta con solarium privado.~~Esta ubicación ofrece un entorno
natural excepcional, alejado del bullicio de las grandes ciudades y de la
presión turística de la costa. Además, nos comprometemos a trabajar
desde una perspectiva de desarrollo sostenible, minimizando nuestro
impacto medioambiental y maximizando la integración con la
comunidad local. Aquí sus sueños de un estilo de vida tranquilo y
sostenible se hacen realidad. Imagínese despertarse cada mañana en
un entorno natural impresionante, rodeado de paisajes serenos y de la

belleza única de la campiña murciana.~~Los proyectos de nueva construcción priorizan la eficiencia energética, el uso de materiales respetuosos con el medio ambiente y la integración armoniosa con el entorno rural. Desde el diseño de la propiedad hasta la planificación del desarrollo para reducir nuestra huella de carbono y promover prácticas responsables en todas las operaciones.~~Desarrollo dando prioridad a la eficiencia energética y la integración comunitaria para crear viviendas de alta calidad en armonía con el entorno natural.~Instalación completa de aire acondicionado por conductos, frío / calor.~Sistema de video portero.~Puerta de acceso de seguridad lacada en color, con cerradura y herrajes de seguridad antivandálicos.~Armarios con maletero, forrados interiormente, lacados en blanco.~Muebles de Cocina con electrodomésticos incluidos~Agua caliente por aerotermia.~Persianas eléctricas.~Pérgolas en solariums.~~Sistema de placas solares fotovoltaicas, con depósito acumulador.~Posibilidad de realizar modificaciones en la vivienda, previa valoración aprobada por ambas partes.~~Fuente Álamo de Murcia es una localidad y municipio de la Región de Murcia, al sur de España. Está situada a 22 km al noroeste de Cartagena y a 35 km al suroeste de Murcia.~~La ciudad se encuentra en la cuenca del Mar Menor, rodeada por las sierras de Algarrobo, Los Gómez, Los Victorias y Carrascoy. El agua de estas montañas fluye hacia abajo en la Rambla de Fuente Álamo y luego en el Mar Menor.~~Fuente Álamo se encuentra a 30 minutos del aeropuerto de Murcia - Corvera. Tiendas más cercanas a 6km.~