



## COMPLEJO RESIDENCIAL DE OBRA NUEVA EN LA NUCIA

+34 966 932 436

+34 622 222 939

Ramon Gallud, 171, Torrevieja 03182

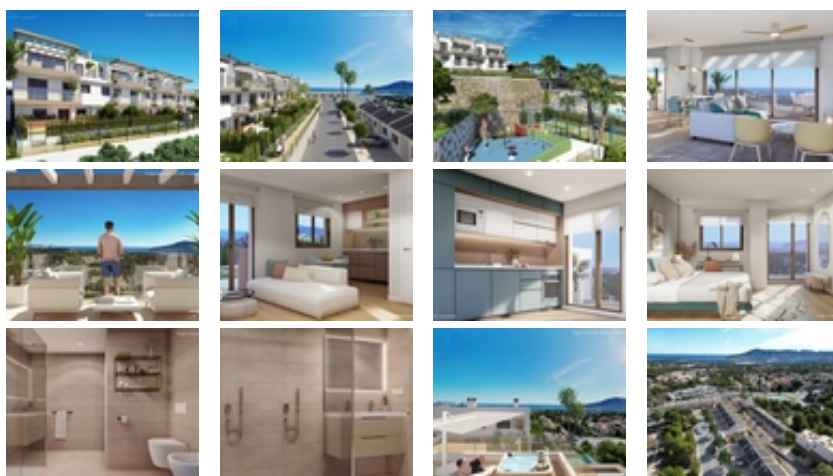
<http://ns1.talmarproperty.com/>



Ref. N:N8389/7515

€ 439 000

- Dormitorios: 4
- Aseos: 3
- M2 Construidos: 169m<sup>2</sup>
- Parcela: 241m<sup>2</sup>
- Decoración y interiorismo
  - Armarios Empotrados
- Decoración
  - Sótano
- Parcela
  - Jardin Comunitario
  - Piscina Comunitaria
- Visitas
  - Hacia el mar
- Distancia
  - Distancia de la playa: 7 km. m.



COMPLEJO RESIDENCIAL DE OBRA NUEVA EN LA NUCIA~~Complejo residencial de obra nueva de villas independientes y pareadas con piscina comunitaria en La Nucia.~~Promoción de diseño y construcción contemporánea donde disfrutar del clima, excelente sol, espectaculares vistas a las bahías de Benidorm y Albir y un estilo de vida saludable. Cerca de todos los servicios y de la ciudad deportiva de La Nucia.~~Las dimensiones de las modernas viviendas y su

configuración las hacen ideales para clientes que necesitan más espacio, que quieren rentabilizar parte de sus propiedades para alquilarlas mientras siguen teniendo sus propias viviendas, o que quieren un espacio para juegos, un despacho o una zona para los más pequeños de la familia.~~Las viviendas, distribuidas en 3 plantas, cuentan con 4 dormitorios, 3 baños, aseo de cortesía, cocina americana con el salón, armarios empotrados, varias terrazas con vistas, aparcamiento para dos vehículos y jardín con acceso directo a las zonas comunes. Muchos de ellos también disponen de solarium donde disfrutar de veladas al aire libre con tus amigos.~~La Nucía es un municipio de la comarca de la Marina Baixa, Alicante. Limita con los municipios de Altea, Callosa d'En Sarrià, Benidorm, Polop y L'Alfàs del Pi.~~La Nucía está situada en un valle frutal entre Benidorm y Callosa d'En Sarrià, a 3 km de la costa de Altea. El centro urbano está en un promontorio con vistas al mar Mediterráneo, a 51 km al norte de Alicante y 8 km al norte de Benidorm.~