



COMPLEJO RESIDENCIAL DE OBRA
NUEVA EN FINESTRAT

+34 966 932 436

+34 622 222 939

Ramon Gallud, 171, Torrevieja 03182

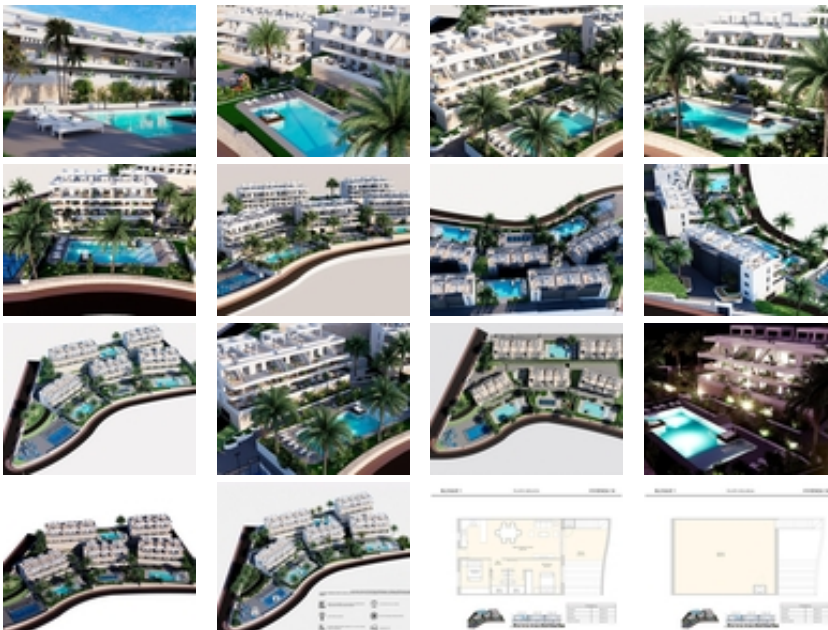
<http://ns1.talmarproperty.com/>



Ref. N:N8215/7515

€ 369 900

- Dormitorios: 2
- Aseos: 2
- M2 Construidos: 68m²
- Decoración y interiorismo
 - Armarios Empotrados
- Parcela
 - Ascensor
 - Jardín Comunitario
 - Piscina Comunitaria
- Distancia
 - Distancia de la playa:5 km. m.



COMPLEJO RESIDENCIAL DE OBRA NUEVA EN
FINESTRAT~~Complejo residencial de obra nueva en Balcon de
Finestrat.~~Este complejo de apartamentos modernos con 2
dormitorios, 2 baños, cocina americana con la sala de estar. Algunos de
los apartamentos tienen vistas al mar.~~Apartamento de planta baja
con un jardín, apartamentos de planta media con las terrazas y
apartamentos de planta alta tiene una terraza y solarium

privado.~~Cada propiedad tiene plaza de aparcamiento subterráneo privado.~~Las viviendas tienen acceso a la zona comunitaria con 3 piscinas, parking, paddle, parque infantil, calistenia. ~Es una gran oportunidad y privilegio poder vivir con este entorno de golf y playa, cerca de todas las comodidades de todos los servicios considerado uno de los mejores lugares para invertir.~~~Finestrat situado en la comarca de la Marina Baixa de la Costa Blanca.~Benidorm está a sólo cinco minutos en coche de las propiedades y ofrece todos los servicios que pueda necesitar, incluyendo tiendas, bares, restaurantes, supermercados, bancos, farmacias y varias escuelas privadas internacionales.~~Cerca de las playas de Levante, Poniente y Cala de Finestrat, con más de 6km de longitud que se encuentran entre las mejores de Europa galardonadas por la Unión Europea con Banderas Azules.~~Todos los servicios de ocio como los parques temáticos de Aqua Natura, Terra Mítica, Terra Natura, Aqualandia y Mundomar, los campos de Golf Sierra Cortina y Villaitana, senderismo y escalada en el Puig Campana un marco natural incomparable o disfrutar de los deportes náuticos.~~Distancia al mar 4 km, al aeropuerto 26 km y al golf 1km.~~