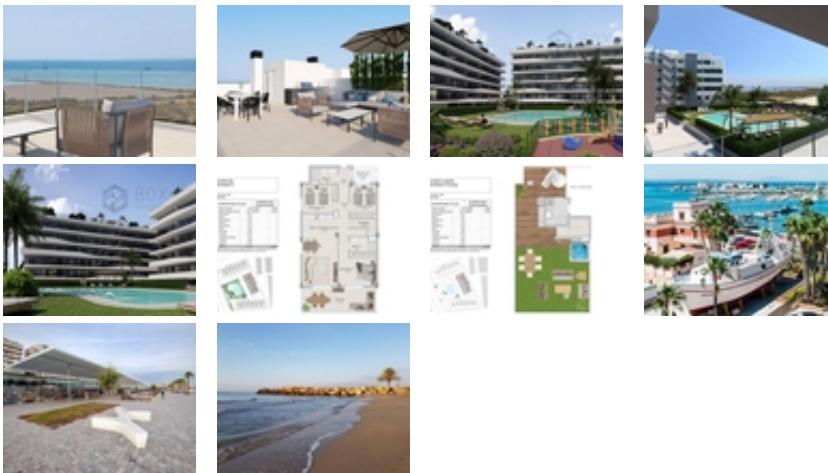




Ref. N:N7767/7515

€ 570 000

- Dormitorios: 3
- Aseos: 2
- M2 Construidos: 202m<sup>2</sup>
- Decoración y interiorismo
  - Armarios Empotrados
- Decoración
  - Trastero
- Parcela
  - Ascensor
  - Jardín Comunitario
  - Piscina Comunitaria
- Visitas
  - Hacia el mar
- Distancia
  - Distancia de la playa:150 m. m.



COMPLEJO RESIDENCIAL DE OBRA NUEVA EN SANTA POLA~~Moderno complejo residencial cerrado compuesto por 3 bloques de apartamentos con amplias zonas comunes ajardinadas que incluyen piscina con camas de agua, parque infantil, pérgola y aparcamiento para bicicletas.~~El residencial dispone de apartamentos de 3 y 2 dormitorios, ambos tipos incluyen 2 baños completos, cocina americana con salón comedor, armarios empotrados, terraza, plaza de garaje.~~Disponen de jardín común , piscina con entrada tipo playa, equipada con duchas y una gran pérgola de madera. Dispone de zonas ajardinadas con palmeras y vegetación, todas ellas iluminadas. En la parte central de la piscina hay una zona menos profunda donde se

encuentran las camas de agua. ~~~El municipio de Santa Pola está situado en la popular Costa Blanca, en el Mediterráneo, al sur de Alicante y en la comarca del Bajo Vinalopó.~~La ciudad se encuentra en una posición geográfica envidiable, rodeada de paisajes naturales y con un microclima especial, que ofrece un clima suave durante todo el año. Su núcleo urbano está delimitado por el Castillo Fortaleza y el puerto al este y oeste, y limita con el Parque Natural de las Salinas de Santa Pola y la Sierra y Cabo de Santa Pola, un antiguo arrecife hoy caracterizado por sus frondosos pinos de ribera.~~Santa Pola se encuentra a 21 km. de Alicante, capital de provincia con excelentes infraestructuras y a 15 km. del Aeropuerto internacional "Elche-Alicante".~