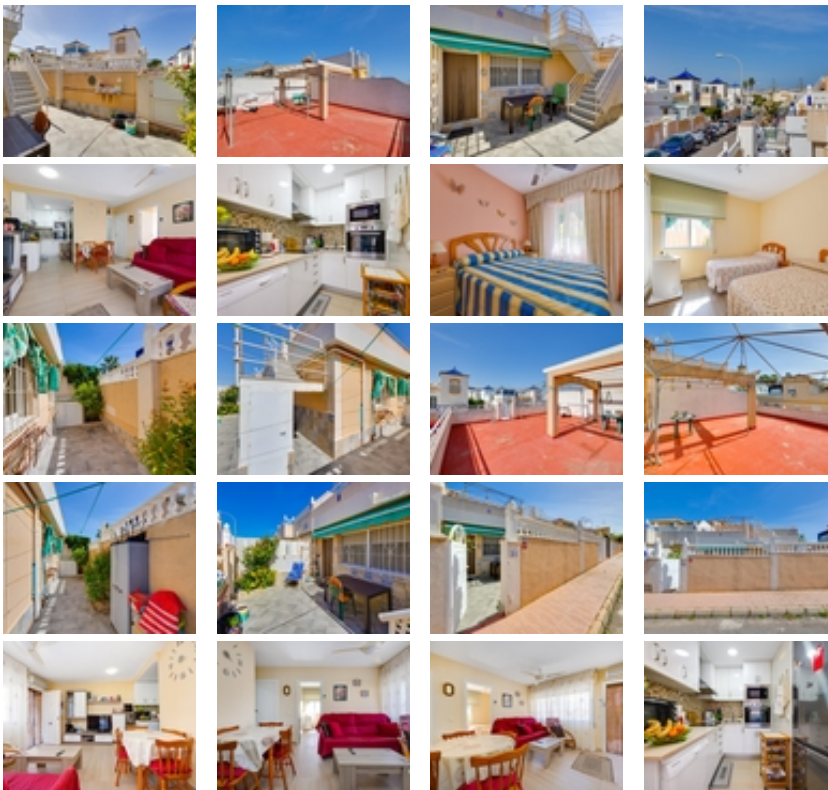


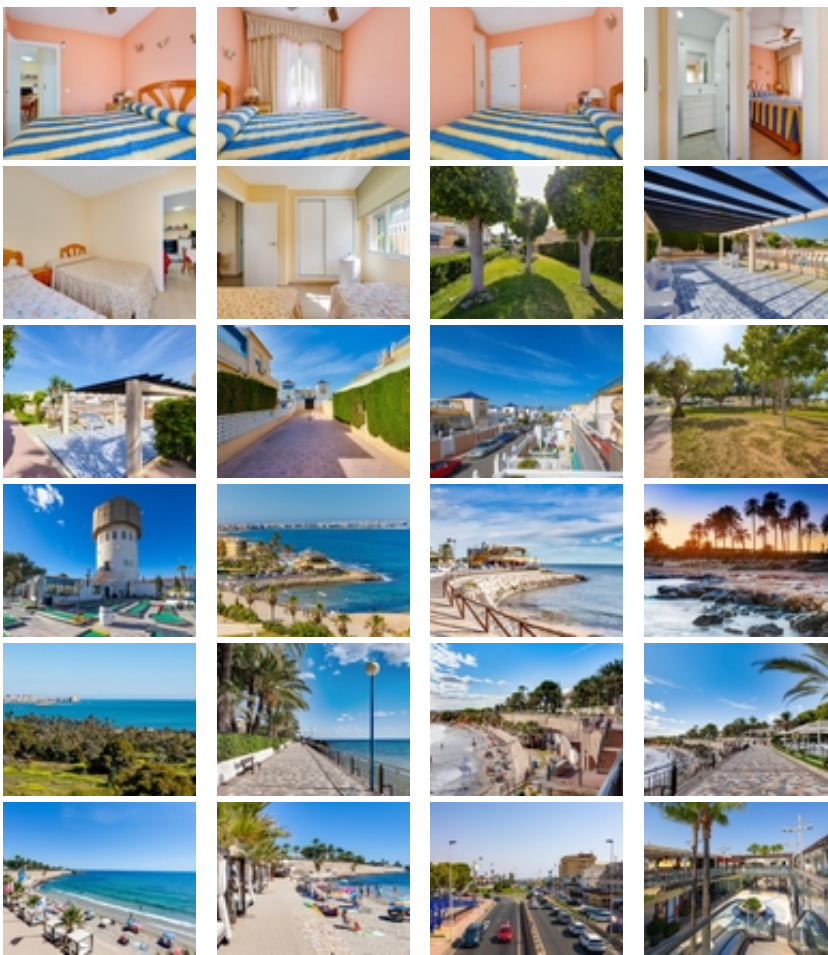


Ref. N:C2064AG/1142

€ 169 900

- Dormitorios: 2
- Aseos: 1
- M2 Construidos: 46m<sup>2</sup>
- Parcela: 86m<sup>2</sup>
- Decoración y interiorismo
  - Armarios Empotrados
  - Muebles
- Parcela
  - Jardin Comunitario
  - Piscina Comunitaria
- Distancia
  - Distancia de la playa:3 km. m.





Descubre este encantador adosado ubicado en la tranquila zona de Los Altos, Torrevieja. Con una superficie de parcela de 86 metros, esta propiedad es perfecta para disfrutar del sol mediterráneo.~~El chalet cuenta con 2 habitaciones dobles que ofrecen el descanso ideal después de un día bajo el sol. La orientación noroeste garantiza luminosidad durante las tardes.~~El exterior presenta un gran porche-terraza privado de 40 m<sup>2</sup> donde podrás relajarte o compartir momentos inolvidables con familiares y amigos. ~~Además, disfruta del acceso a una refrescante piscina comunitaria rodeada por jardines bien cuidados; ¡el lugar perfecto para los días calurosos!~~Situado a solo 3000 metros del mar, tendrás fácil acceso a playas hermosas mientras aprovechas la cercanía a centros comerciales, colegios y hospitales que hacen tu vida cotidiana más cómoda.~~Si buscas tranquilidad sin renunciar a lo esencial ni perderte todo lo que ofrece Torrevieja, no pierdas la oportunidad: ven hoy mismo a conocer tu nuevo hogar! ~~EL PRECIO NO INCLUYE GASTOS NI IMPUESTOS~