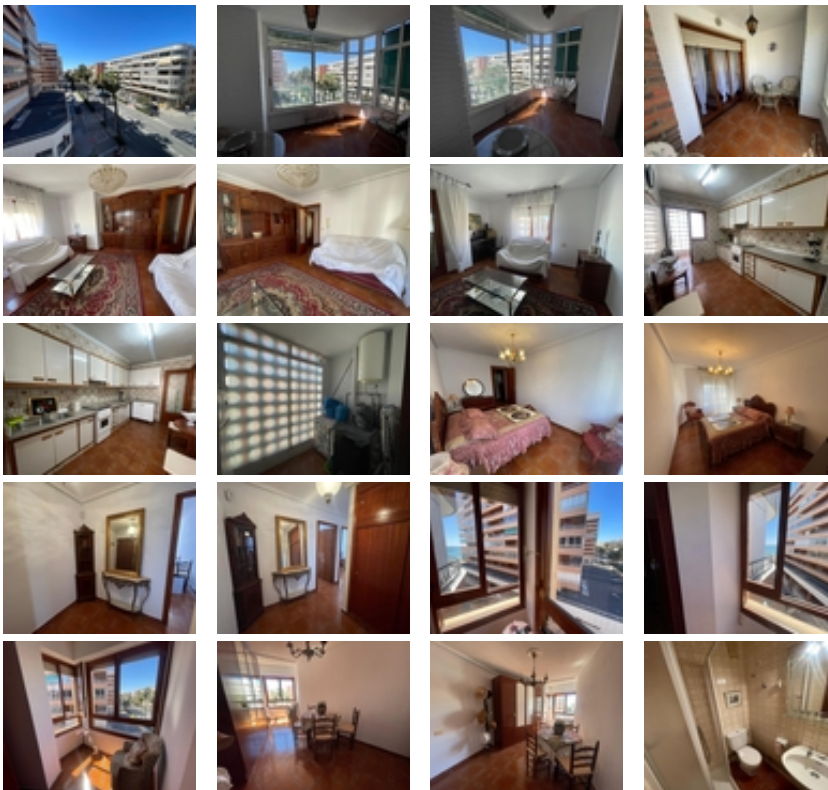


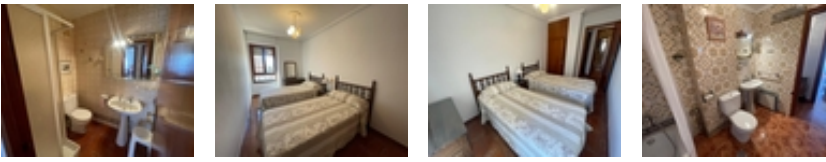


Ref. N:AP1-444/4147

€ 180 000

- Dormitorios: 3
- Aseos: 2
- M2 Construidos: 113m²
- Decoración y interiorismo
 - Cocina Equipada
 - Muebles
- Decoración
 - Suelo calefaccionado
- Parcela
 - Ascensor
- Visitas
 - Hacia el mar
- Distancia
 - Distancia de la playa:50 m. m.





Apartamento muy cerca de la playa y en una calle principal de Torrevieja, con todo tipo de servicios a un solo paso.~Este amplio apartamento se compone de 3 dormitorios, 2 baños, gran cocina independiente y una terraza orientada con vistas al mar por una parte y la otra a una calle principal de Torrevieja donde podrás disfrutar y relajarte con unas magníficas vistas~Este apartamento dispone de alarma y además tiene grandes posibilidades para remodelar a su gusto ya que gracias a su amplitud cualquier mejora hará de esta vivienda un lugar ideal para vivir durante todo el año o periodos vacacionales.~