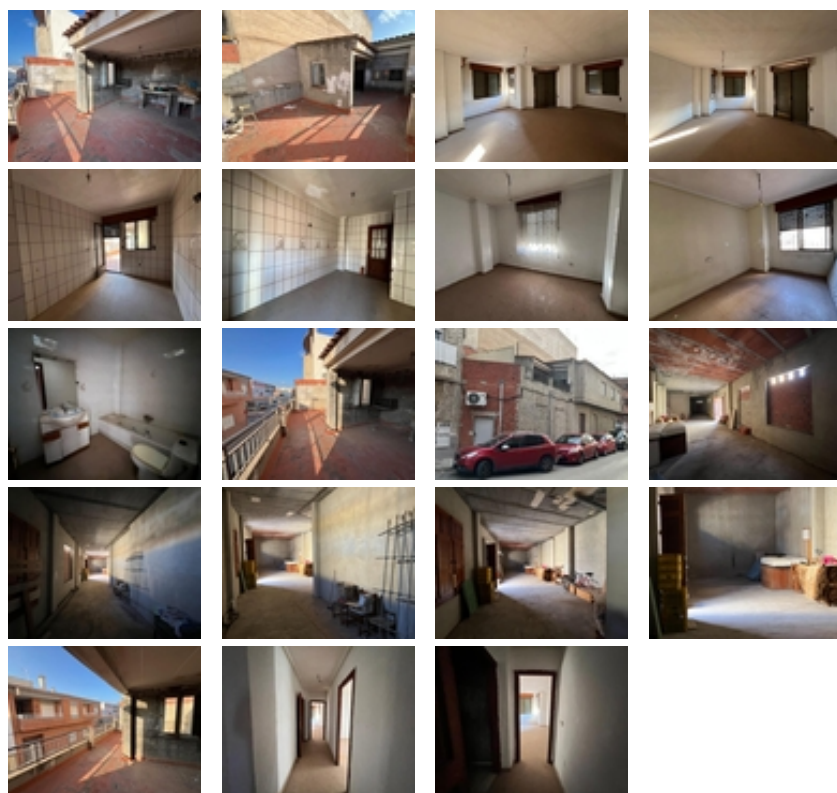




Ref. N:16-PO3CAT/4927

€ 150 000

- Bedrooms: 3
- Bathrooms : 1
- S: 233m²
- Land: 158m²
- Distance



Presentamos una excepcional oportunidad de inversión en el corazón de Catral. Esta casa adosada esquinera se distingue por su distribución

única, que combina un espacio destinado a negocio en la planta baja y un acogedor apartamento en la primera planta. La propiedad cuenta con tres amplios dormitorios ideales para familias o como espacios multifuncionales, además de un luminoso salón-comedor equipado con balcón que proporciona vistas agradables. La cocina independiente está diseñada para ofrecer comodidad y funcionalidad, complementándose perfectamente con un baño bien distribuido. Disfrute del clima mediterráneo desde su amplia terraza privada equipada con zona de barbacoa perfecta para reuniones familiares o sociales al aire libre; también incluye un generoso lavadero que añade valor práctico a esta propiedad versátil. Aproveche todos los servicios disponibles cercanos y disfrute de vivir cerca del centro urbano sin renunciar a la tranquilidad residencial. Este inmueble no solo ofrece confort sino también numerosas posibilidades comerciales. Por todo ello, y mucho más, su visita resulta imprescindible para aprehender realmente el potencial único que presenta esta joya inmobiliaria.~